

# Plataforma Supra Concelhia do Baixo Alentejo



## Indicadores Sociais

*Aljustrel*

## Território e Demografia

**Concelho:** Aljustrel

### Território

**Superfície:** 458,3 Km<sup>2</sup>

**Freguesias:** 5

**Distância Sede Concelho/Sede Distrito:** 36 Km

### Demografia

**População Residente:** 9333

**Densidade Populacional:** 20,4 Hab/Km<sup>2</sup>

**Varição da pop. últimos 10 anos:** -11,9%

**Índice de dependência de Jovens:** 17,0%

**Índice de dependência de Idosos:** 32,6%

**Índice de envelhecimento:** 193,1%

**Taxa Fecundidade Geral:** 27,3 ‰

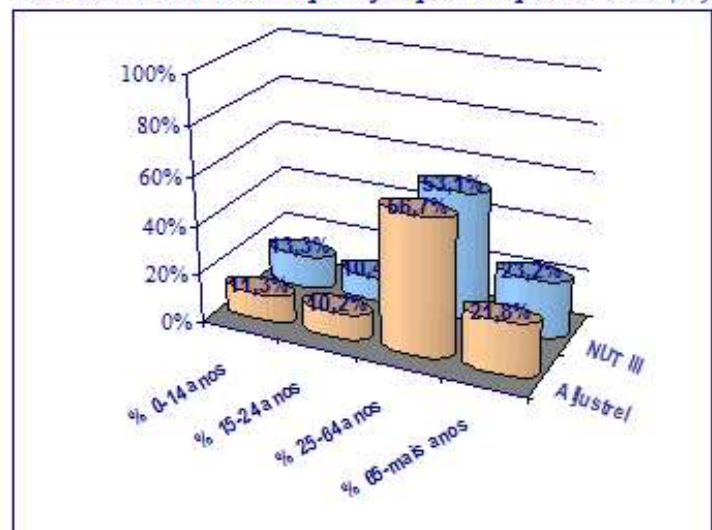
#### Estrutura etária da População

% 0-14 anos:	11,3%
% 15-24 anos:	10,2%
% 25-64 anos:	56,7%
% 65-74 anos:	10,9%
% 75 e mais anos:	10,9%

Mapa do Concelho



Estrutura Etária da População por Grupos Etários (%)



**Fontes:** INE, Anuário Estatístico da População Residente, 2009;  
INE, Censos 2001.

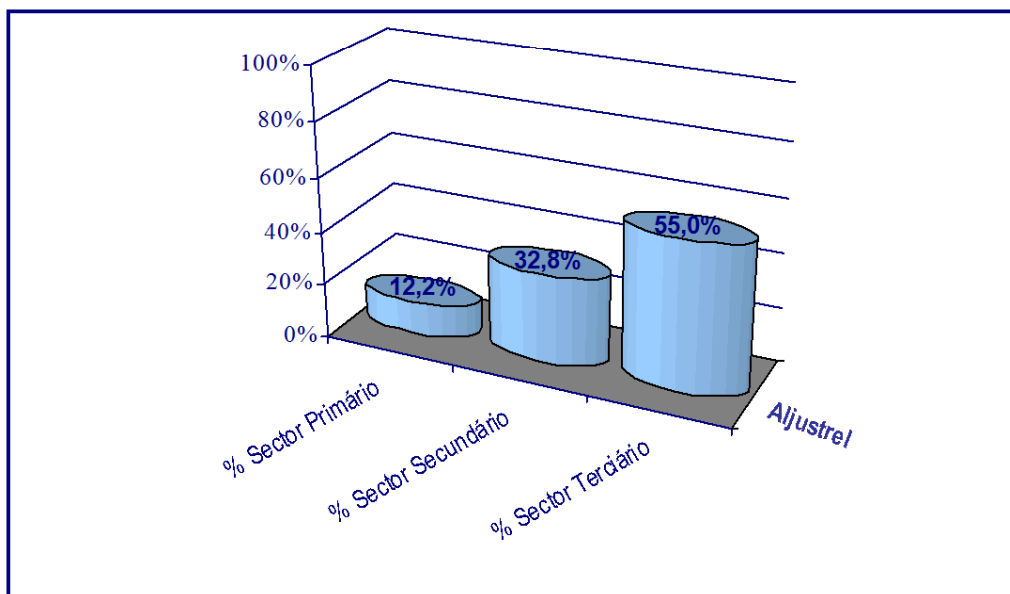
## Emprego

*Concelho: Aljustrel*

### Emprego

Taxa Actividade:	39,4%
Taxa Desemprego:	12,7%

*Estrutura da População Empregada por Sectores de Actividade (%)*



**Fonte:** INE, Recenseamento da População e Habitação, 2001 (Dados Actualizados em 2007)

## Escolarização

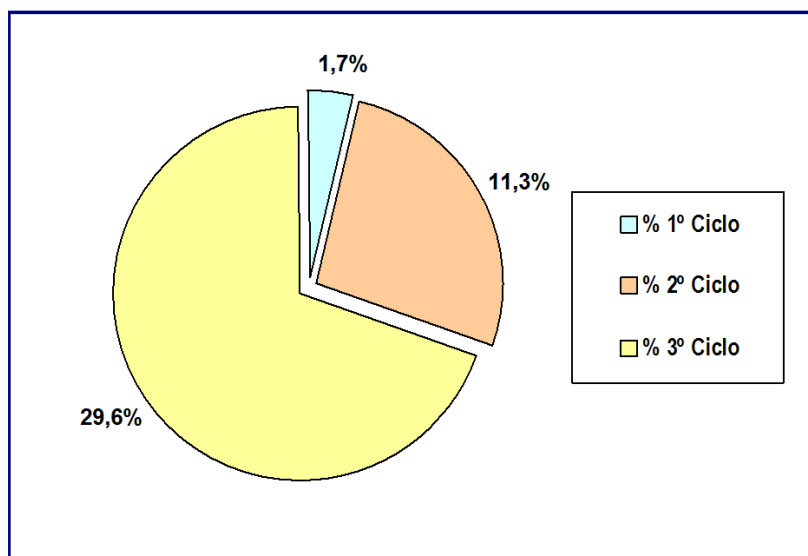
**Concelho:** Aljustrel

**Taxa de Analfabetismo:** 17,30%

### Escolarização - Proporção da População

3.º Ciclo	25,9%
Ensino Superior	3,7%
TxAbandonoEscolar	3,9%
Taxa de retenção e desistência no E.B.Regular	14,2%

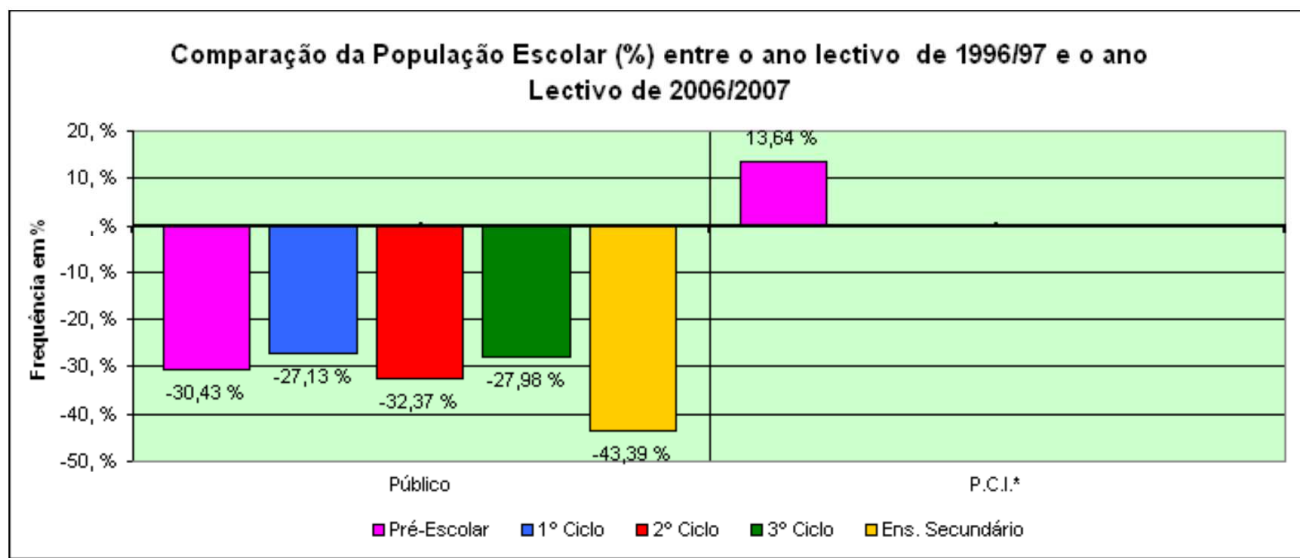
### Taxa de retenção e desistência no EBR por Ciclos



Fonte: I.N.E., Censos 2001

Variação da população escolar nos últimos 10 anos

Concelho: Ajustrel



Fonte: DREA, 2007

## *Estruturas Familiares*

<i>Idosos Isolados:</i>	25,8%
<i>Famílias Monoparentais:</i>	7,3%
<i>Famílias Avós c/ Netos:</i>	0,9%
<i>Nº Famílias Clássicas:</i>	3944
<i>Nº Famílias Institucionais:</i>	6
<i>Famílias s/ crianças:</i>	35,0%

Fonte: I.N.E., Censos 2001

## *N.º de Elementos do Agregado familiar*

<i>Famílias com 1 Pessoa</i>	20,1%
<i>Famílias com 2 Pessoas</i>	30,5%
<i>Famílias com 3 Pessoas</i>	23,4%
<i>Famílias com 4 Pessoas</i>	19,7%
<i>Famílias com 5 Pessoas</i>	4,7%
<i>Famílias com 6 ou + Pessoas</i>	1,7%

Fonte: I.N.E., Censos 2001

## *Habitação*

<i>N. de Alojamentos Familiares</i>	5556
<i>% Barracas/Casas de Madeira/Out.</i>	0,3%
<i>N.º Barracas/Casas de Madeira/Out.</i>	19
<i>Alojamentos muito degradados</i>	2,8%
<i>Alojamentos Sobrelotados</i>	14,3%

Fonte: I.N.E., Censos 2001

## *Percentagem de Alojamentos Familiares*

<i>Sem Água</i>	1,1%
<i>Sem Electricidade</i>	0,6%
<i>Sem Retrete</i>	3,3%
<i>Sem Instalações de Banho</i>	7,9%

Fonte: I.N.E., Censos 2001





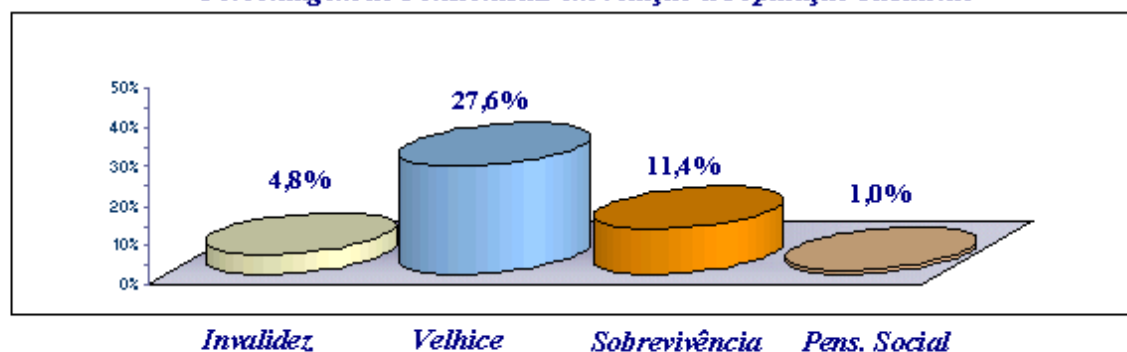
## Protecção Social

Núm. Beneficiários RSI:	383	Núm. Beneficiários CSI:	192
Núm. de Agregados Familiares RSI:	136	% benef. de CSI (Núm. Hab.):	2,1%
% de benef. de RSI (Núm Habitantes):	4,1%		

### Pensionistas da segurança Social

Período dos dados:	Número de beneficiários	Valor médio da pensão		
		Por Ano	Por Mês	
2007				
	Invalidez	448	4.074,89 €	291,06 €
	Velhice	2572	5.117,12 €	365,51 €
	Sobrevivência	1063	2.556,10 €	182,58 €
	Pensão Social	93	3.261,64 €	232,97 €

Percentagem de Pensionistas em relação à População Residente

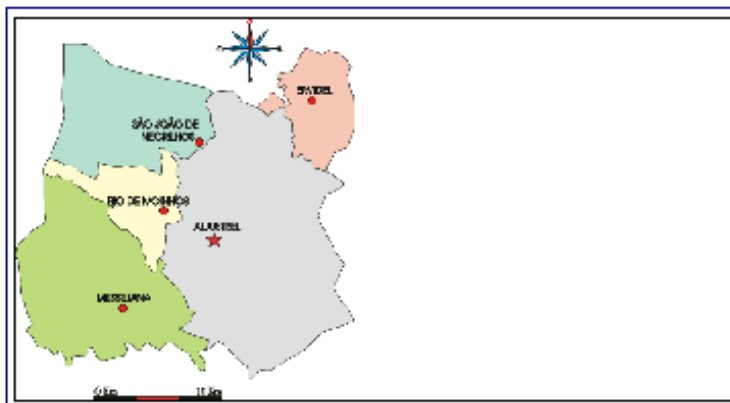


Numero total de pensionistas da Segurança Social:	4083	Valor M Pensões/ano:	4.336,01 €	Valor M Pensões/mês:	309,71 €
---	------	----------------------	------------	----------------------	----------

**Fontes:** Sistema de Estatísticas da Segurança Social, Dezembro de 2010;  
 INE, Estimativas Anuais da População Residente, 2009;  
 Centro Nacional de Pensões (CNP), Dezembro de 2007.  
 (Dados tratados pelo ISS, IP – CDSS Beja – NAG – SRHPGI)

## Saúde

Período dos dados:  
2009



Número de Médicos por cada 1000 Habitantes:

0,9

Número de Enfermeiros por cada 1000 Habitantes:

2,5

Distância do Hospital mais próximo:

36

KM

Tempo Médio até ao Hospital mais próximo:

38

Minutos

Fontes: INE, Estimativas Anuais da População Residente, 2009