

Plataforma Supra Concelhia do Baixo Alentejo



Indicadores Sociais

Almodôvar

Território e Demografia

Concelho: Almodôvar

Território

Superfície: 777,9 Km²

Freguesias: 8

Distância Sede Concelho/Sede Distrito: 66 Km

Demografia

População Residente: 7045

Densidade Populacional: 9,1 Hab/Km²

Varição da pop. últimos 10 anos: -9,5%

Índice de dependência de Jovens: 16,8%

Índice de dependência de Idosos: 41,3%

Índice de envelhecimento: 237,1%

Taxa Fecundidade Geral: 43,7 ‰

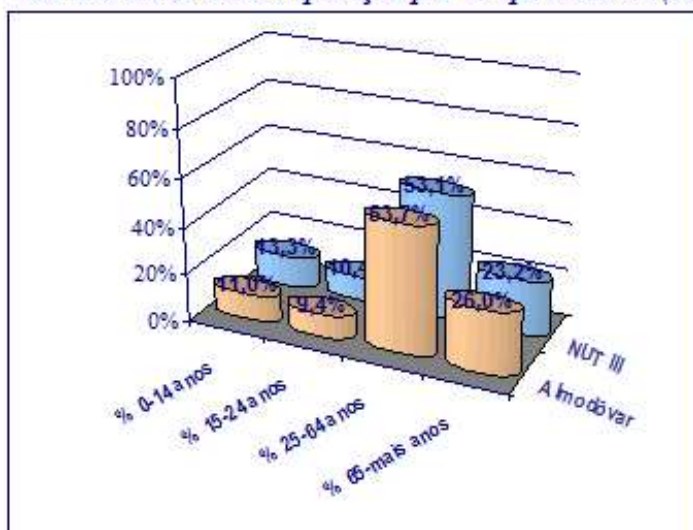
Estrutura etária da População

% 0-14 anos:	11,0%
% 15-24 anos:	9,4%
% 25-64 anos:	53,7%
% 65-74 anos:	13,0%
% 75 e mais anos:	13,0%

Mapa do Concelho



Estrutura Etária da População por Grupos Etários (%)



Fontes: INE, Anuário Estatístico da População Residente, 2009;
INE, Censos 2001.

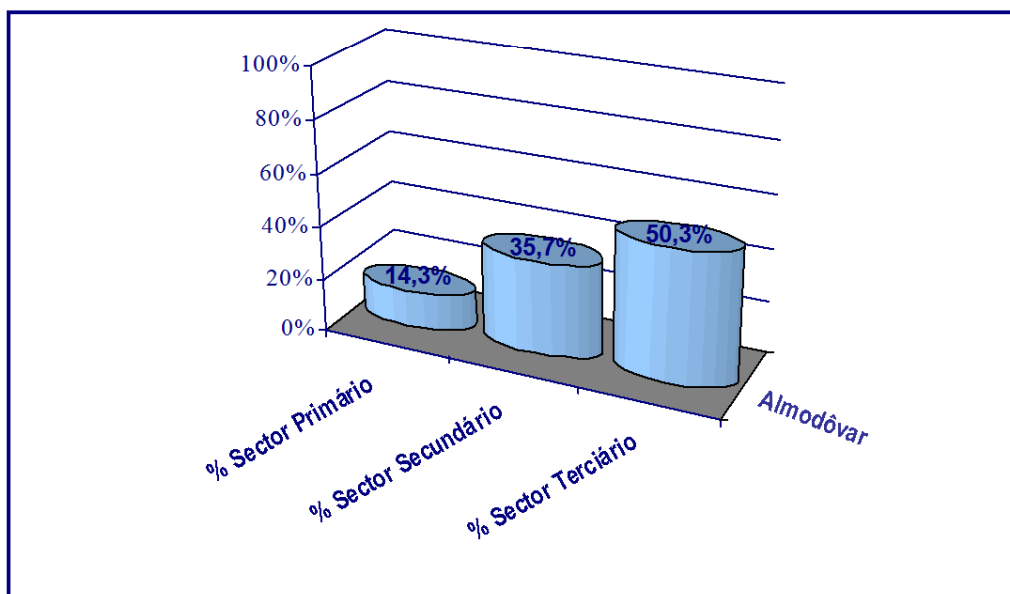
Emprego

Concelho: Almodôvar

Emprego

<i>Taxa Actividade:</i>	39,5%
<i>Taxa Desemprego:</i>	7,5%

Estrutura da População Empregada por Sectores de Actividade (%)



Fonte: *INE, Recenseamento da População e Habitação, 2001 (Dados Actualizados em 2007)*

Escolarização

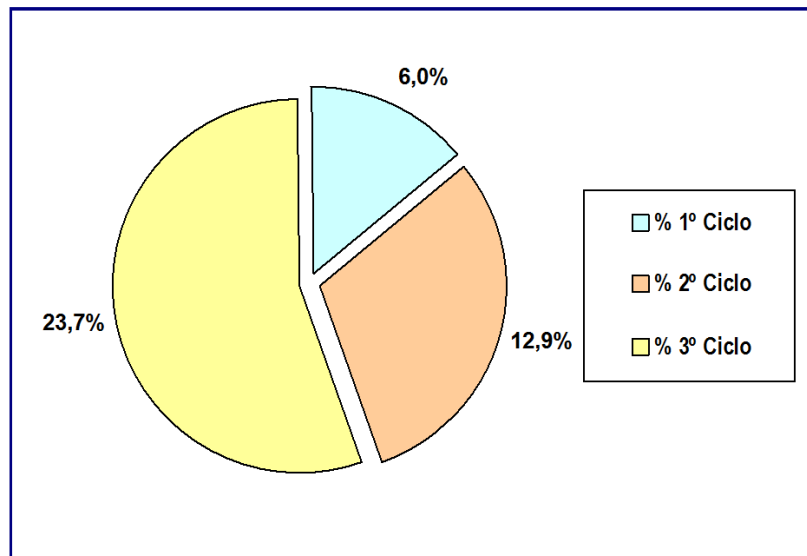
Concelho: *Almodôvar*

Taxa de Analfabetismo:	23,00%
-------------------------------	--------

Escolarização - Proporção da População

3.º Ciclo	21,5%
Ensino Superior	3,1%
TxAbandonoEscolar	3,6%
Taxa de retenção e desistência no E.B.Regular	14,2%

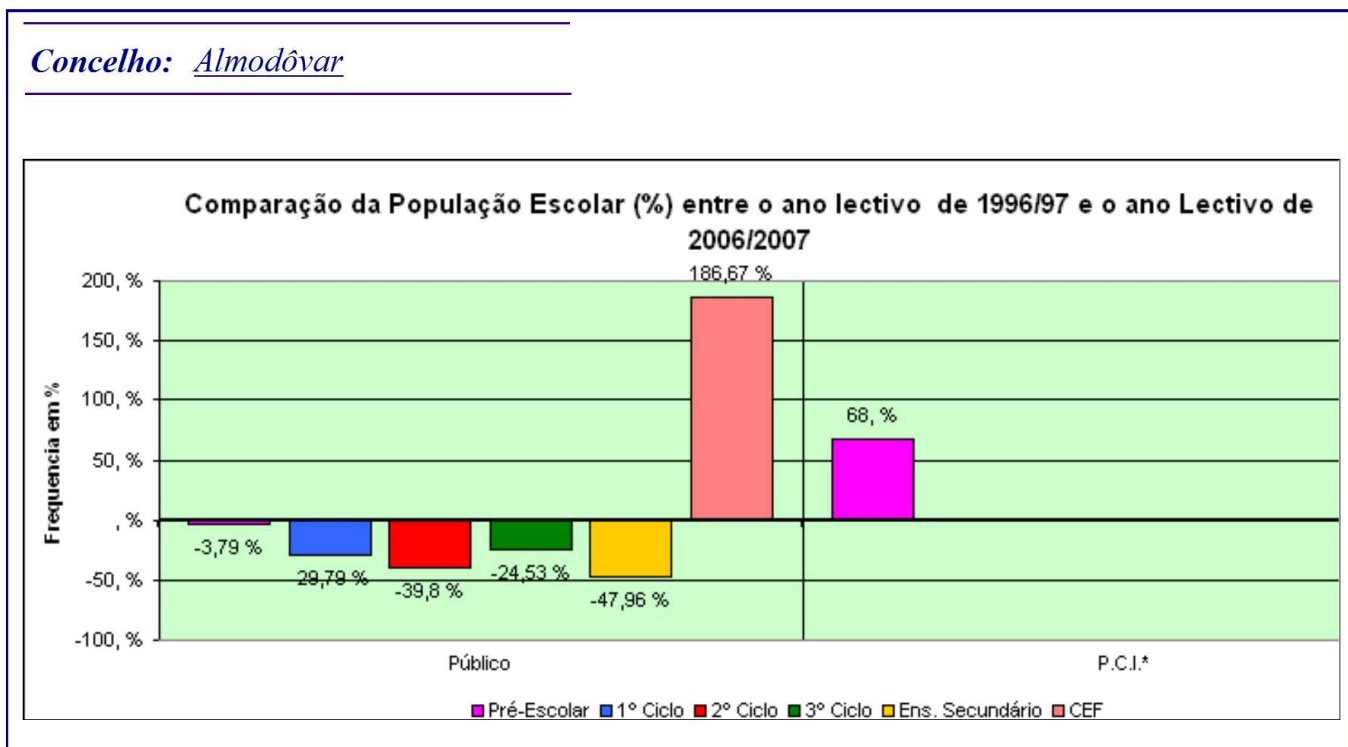
Taxa de retenção e desistência no EBR por Ciclos



Fonte: *I.N.E., Censos 2001*

Variação da população escolar nos últimos 10 anos

Concelho: Almodôvar



Fonte: DREA, 2007

Estruturas Familiares

<i>Idosos Isolados:</i>	29,3%
<i>Famílias Monoparentais:</i>	6,3%
<i>Famílias Avós c/ Netos:</i>	1,1%
<i>Nº Famílias Clássicas:</i>	3103
<i>Nº Famílias Institucionais:</i>	3
<i>Famílias s/ crianças:</i>	41,1%

Fonte: I.N.E., Censos 2001

N.º de Elementos do Agregado familiar

<i>Famílias com 1 Pessoa</i>	21,8%
<i>Famílias com 2 Pessoas</i>	32,5%
<i>Famílias com 3 Pessoas</i>	21,5%
<i>Famílias com 4 Pessoas</i>	17,0%
<i>Famílias com 5 Pessoas</i>	5,3%
<i>Famílias com 6 ou + Pessoas</i>	1,9%

Fonte: I.N.E., Censos 2001

Habitação

<i>N. de Alojamentos Familiares</i>	5184
<i>% Barracas/Casas de Madeira/Out.</i>	0,2%
<i>N.º Barracas/Casas de Madeira/Out.</i>	9
<i>Alojamentos muito degradados</i>	2,8%
<i>Alojamentos Sobrelotados</i>	15,6%

Fonte: I.N.E., Censos 2001

Percentagem de Alojamentos Familiares

<i>Sem Água</i>	16,6%
<i>Sem Electricidade</i>	3,8%
<i>Sem Retrete</i>	17,2%
<i>Sem Instalações de Banho</i>	21,5%

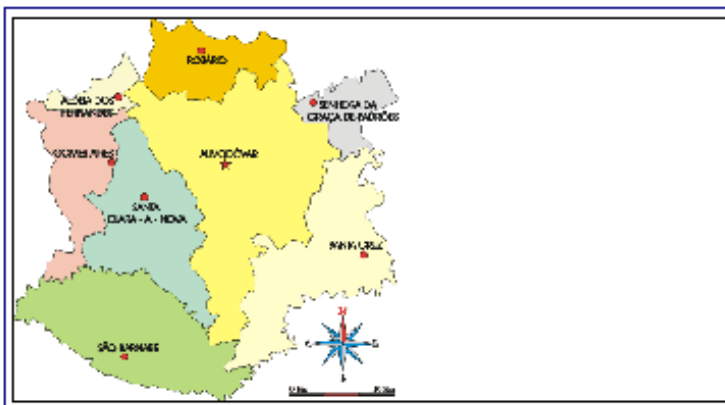
Fonte: I.N.E., Censos 2001

Handicaps Pessoais

Deficiência

Período dos dados:
2001

Pop C/Deficiência Mental:	1,8%
Pop C/Paralisia Cerebral:	0,5%
Pop C/Deficiência Motora:	4,2%
Pop C/Deficiência Auditiva:	2,4%
Pop C/Deficiência Visual:	9,0%
Total Pop C/Deficiência:	22,1%



VIH/SIDA

Período dos dados:
2010

População c/VIH (<=01 a 10):	12
Variação entre 1997 e 2007:	300,0%
<i>Proporção em relação ao total da população com VIH</i>	
Portadores Acintomáticos:	41,7%
Utentes com VIH/SIDA:	33,3%
Utentes com complexos relacionados:	25,0%

Toxic dependência

Período dos dados:
2006

Admissões de Toxicodependentes (96 a 05)	34
Utentes c/ Programa Trat. de substituição (99 a 05)	16
% Toxicodependentes/N.º Habitantes (96 a 06)	0,5%

Fontes: I.N.E, Censos 2001;

I.D.T.- Delegação Regional do Alentejo, Indicadores de consumo inerentes aos concelhos do Distrito de Beja, 2007;

INS – Estudo dos Casos de SIDA, CRS e CPA com Residência no Distrito de Beja, 2010.

Protecção Social

Núm. Beneficiários RSI:	187	Núm. Beneficiários CSI:	328
Núm. de Agregados Familiares RSI:	67	% benef. de CSI(Núm. Hab.):	4,7%
% de benef. de RSI (Núm Habitantes):	2,6%		

Pensionistas da segurança Social

Período dos dados:	Número de beneficiários	Valor médio da pensão		
		Por Ano	Por Mês	
2007				
	Invalidez	245	4.116,47 €	294,03 €
	Velhice	1980	3.923,14 €	280,22 €
	Sobrevivência	714	2.270,40 €	162,17 €
	Pensão Social	156	3.405,37 €	243,24 €

Percentagem de Pensionistas em relação à População Residente

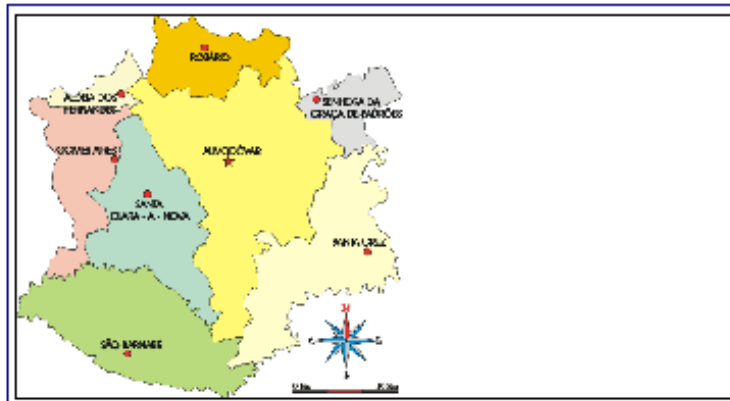
Categoria	Percentagem
Invalidez	3,5%
Velhice	28,1%
Sobrevivência	10,1%
Pens. Social	2,2%

Numero total de pensionistas da Segurança Social:	2939	Valor MPensões/ano:	3.537,74 €	Valor MPensões/mês:	252,70 €
--	------	----------------------------	------------	----------------------------	----------

Fontes: Sistema de Estatísticas da Segurança Social, Dezembro de 2010;
 INE, Estimativas Anuais da População Residente, 2009;
 Centro Nacional de Pensões (CNP), Dezembro de 2007.
 (Dados tratados pelo ISS, IP – CDSS Beja – NAG – SRHPGI)

Saúde

Período dos dados:
2009



Número de Médicos por cada 1000 Habitantes: 0,4

Número de Enfermeiros por cada 1000 Habitantes: 1,4

Distância do Hospital mais próximo: 67 KM

Tempo Médio até ao Hospital mais próximo: 59 Minutos

Fontes: INE, Estimativas Anuais da População Residente, 2009