

Plataforma Supra Concelhia do Baixo Alentejo



Indicadores Sociais

Alvito

Território e Demografia

Concelho: Alvito

Território

Superfície: 264,8 Km²

Freguesias: 2

Distância Sede Concelho/Sede Distrito: 37 Km

Demografia

População Residente: 2706

Densidade Populacional: 10,2 Hab/Km²

Varição da pop. últimos 10 anos: 1,4%

Índice de dependência de Jovens: 18,3%

Índice de dependência de Idosos: 36,7%

Índice de envelhecimento: 196,6%

Taxa Fecundidade Geral: 25 ‰

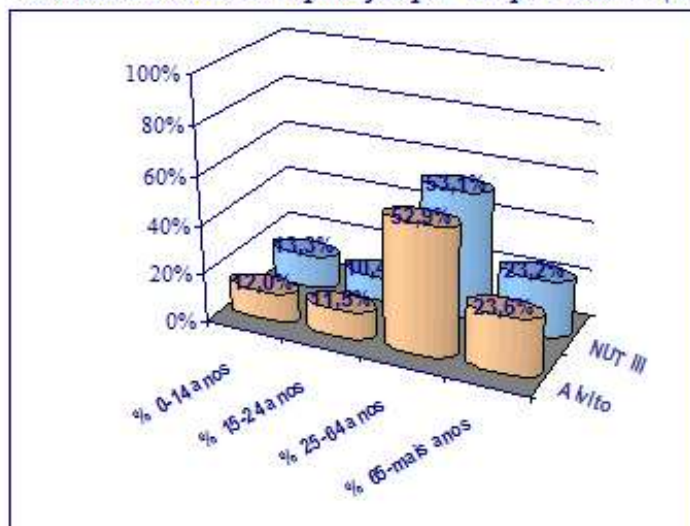
Estrutura etária da População

% 0-14 anos:	12,0%
% 15-24 anos:	11,5%
% 25-64 anos:	52,9%
% 65-74 anos:	13,3%
% 75 e mais anos:	10,3%

Mapa do Concelho



Estrutura Etária da População por Grupos Etários (%)



Fontes: INE, Anuário Estatístico da População Residente, 2009;
INE, Censos 2001.

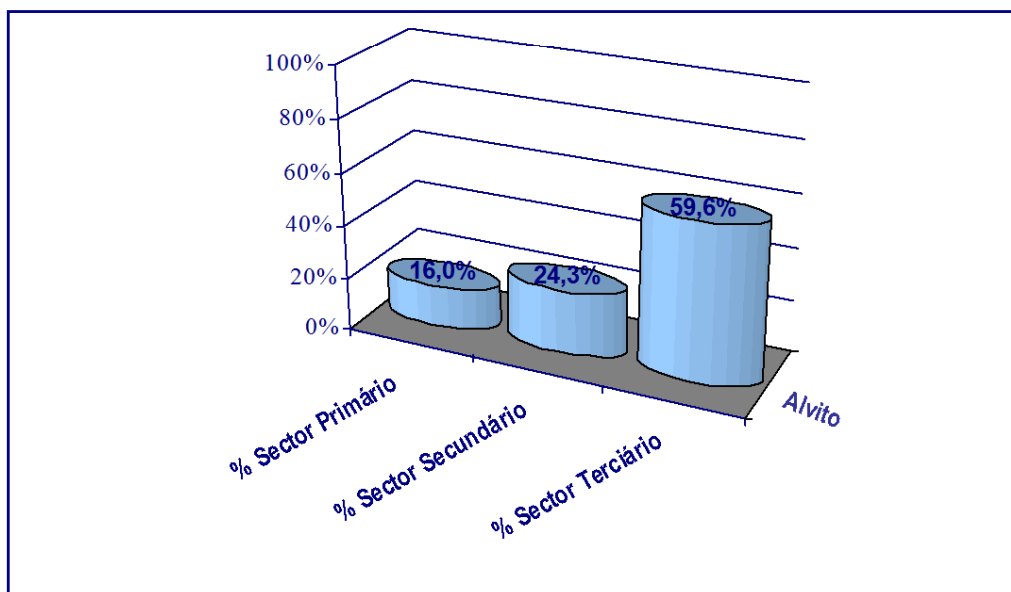
Emprego

Concelho: Alvito

Emprego

Taxa Actividade:	41,2%
Taxa Desemprego:	8,2%

Estrutura da População Empregada por Sectores de Actividade (%)



Fonte: INE, Recenseamento da População e Habitação, 2001 (Dados Actualizados em 2007)

Escolarização

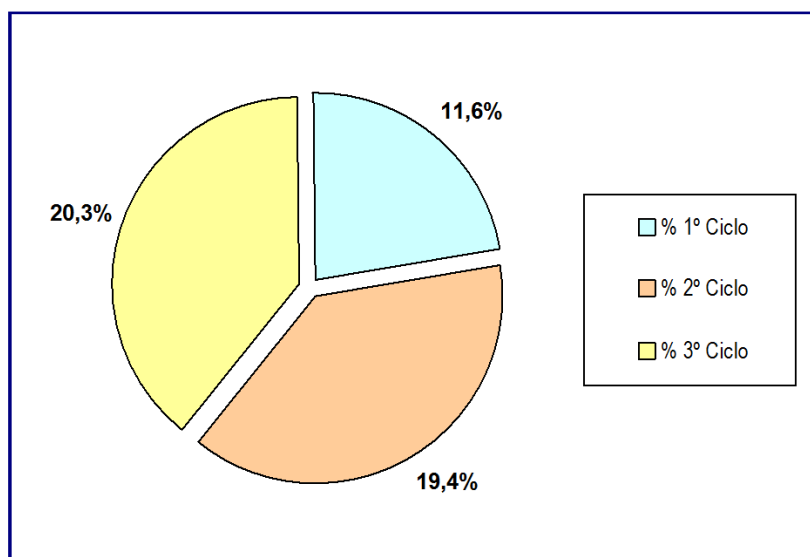
Concelho: Alvito

Taxa de Analfabetismo: 19,70%

Escolarização - Proporção da População

3.º Ciclo	25,6%
Ensino Superior	3,6%
Taxa de Abandono Escolar	1,7%
Taxa de Retenção e Desistência no EBR	15,9%

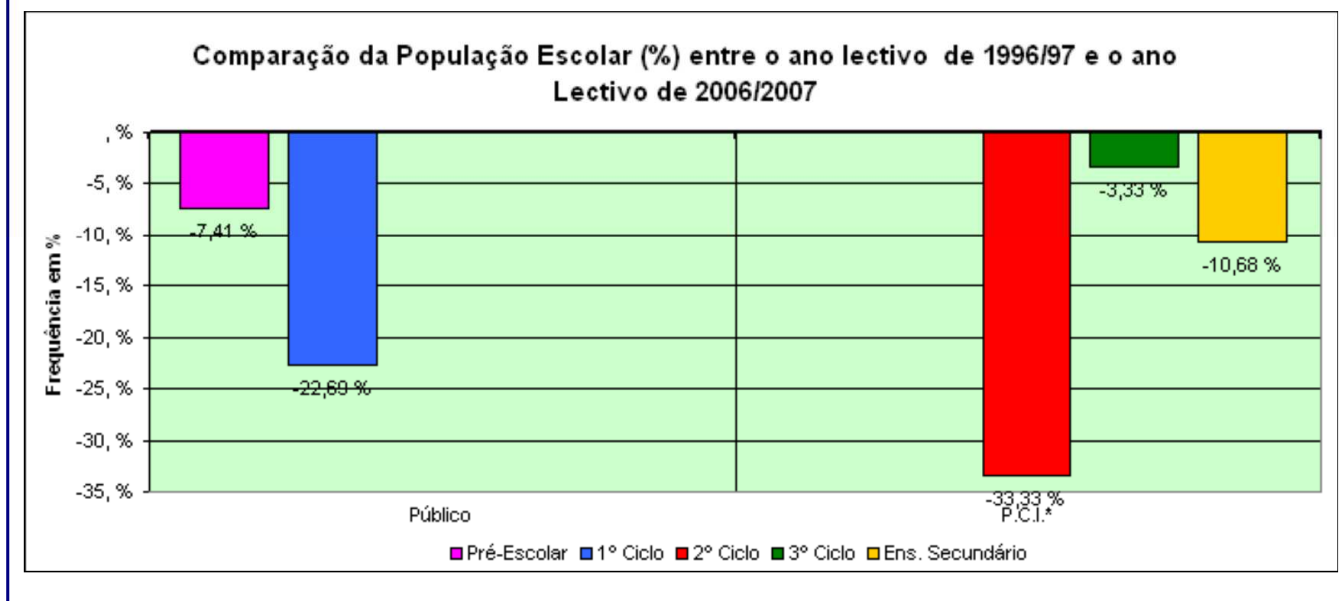
Taxa de retenção e desistência no EBR por Ciclos



Fonte: I.N.E., Censos 2001

Variação da população escolar nos últimos 10 anos

Concelho: Alvito



Fonte: DREA, 2007

Estruturas Familiares

<i>Idosos Isolados:</i>	26,2%
<i>Famílias Monoparentais:</i>	4,9%
<i>Famílias Avós c/ Netos:</i>	1,1%
<i>Nº Famílias Clássicas:</i>	984
<i>Nº Famílias Institucionais:</i>	2
<i>Famílias s/ crianças:</i>	38,1%

Fonte: I.N.E., Censos 2001

N.º de Elementos do Agregado familiar

<i>Famílias com 1 Pessoa</i>	22,7%
<i>Famílias com 2 Pessoas</i>	31,1%
<i>Famílias com 3 Pessoas</i>	21,4%
<i>Famílias com 4 Pessoas</i>	17,8%
<i>Famílias com 5 Pessoas</i>	4,9%
<i>Famílias com 6 ou + Pessoas</i>	2,1%

Fonte: I.N.E., Censos 2001

Habitação

<i>N. de Alojamentos Familiares</i>	1512
<i>% Barracas/Casas de Madeira/Out.</i>	0,3%
<i>N.º Barracas/Casas de Madeira/Out.</i>	5
<i>Alojamentos muito degradados</i>	0,7%
<i>Alojamentos Sobrelotados</i>	14,0%

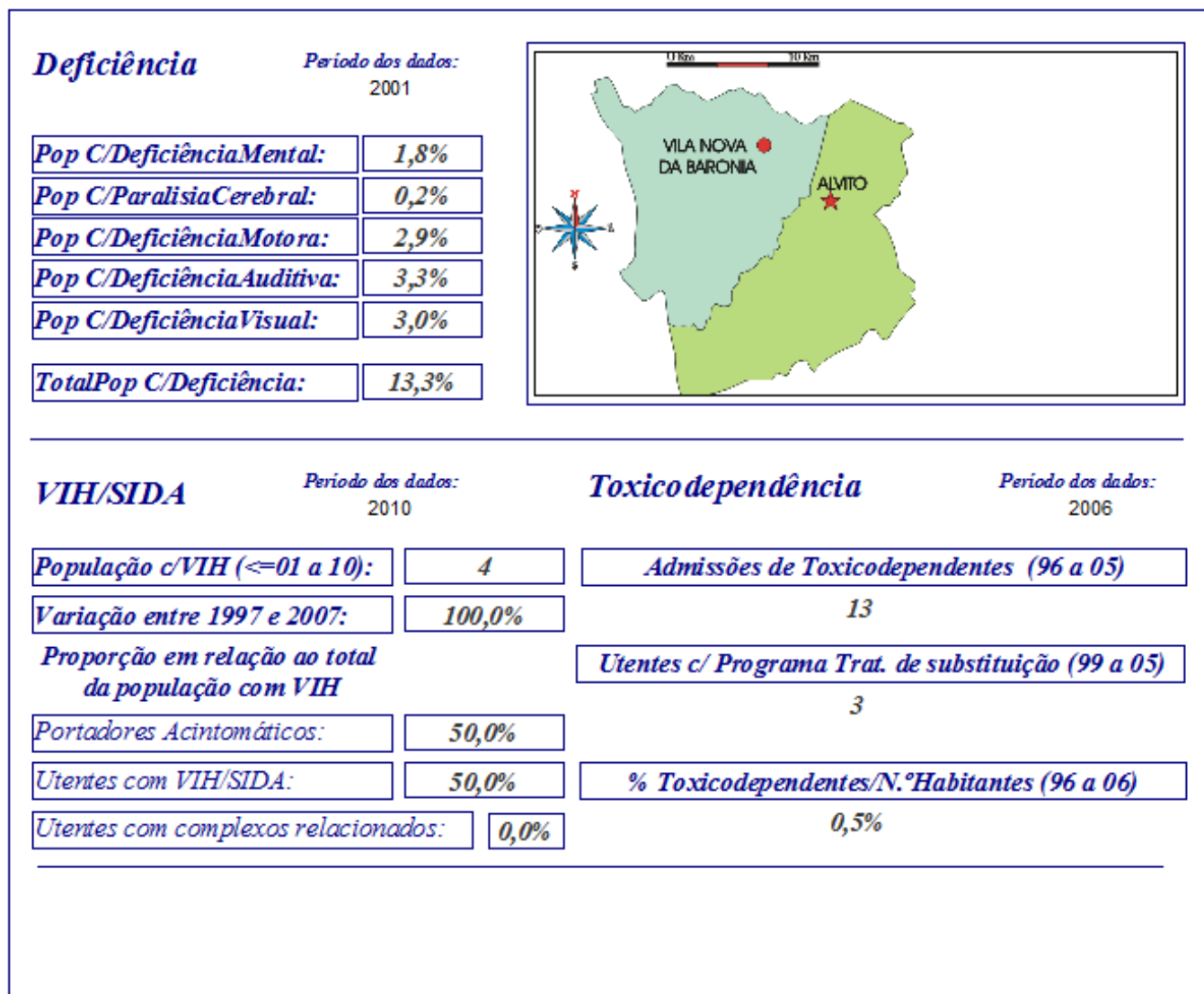
Fonte: I.N.E., Censos 2001

Percentagem de Alojamentos Familiares

<i>Sem Água</i>	2,0%
<i>Sem Electricidade</i>	1,2%
<i>Sem Retrete</i>	2,7%
<i>Sem Instalações de Banho</i>	6,7%

Fonte: I.N.E., Censos 2001

Handicaps Pessoais



Fontes: I.N.E, Censos 2001;

I.D.T.- Delegação Regional do Alentejo, Indicadores de consumo inerentes aos concelhos do Distrito de Beja, 2007;

INS – Estudo dos Casos de SIDA, CRS e CPA com Residência no Distrito de Beja, 2010.

Protecção Social

Núm. Beneficiários RSI:	81	Núm. Beneficiários CSI:	118
Núm. de Agregados Familiares RSI:	27	% benef. de CSI(Núm. Hab.):	4,4%
% de benef. de RSI (Núm Habitantes):	3,0%		

Pensionistas da segurança Social

Período dos dados:	Número de beneficiários	Valor médio da pensão	
		Por Ano	Por Mês
2007			
	Invalidez	93	4.268,62 €
	Velhice	613	4.851,14 €
	Sobrevivência	231	2.376,10 €
	Pensão Social	12	3.493,00 €

Percentagem de Pensionistas em relação à População Residente

Numero total de pensionistas da Segurança Social:	Valor MPensões/ano:	Valor MPensões/mês:
937	4.183,15 €	298,80 €

Fontes: Sistema de Estatísticas da Segurança Social, Dezembro de 2010;
 INE, Estimativas Anuais da População Residente, 2009;
 Centro Nacional de Pensões (CNP), Dezembro de 2007.
 (Dados tratados pelo ISS, IP – CDSS Beja – NAG – SRHPGI)

Saúde

Período dos dados:
2009



Número de Médicos por cada 1000 Habitantes:

0,7

Número de Enfermeiros por cada 1000 Habitantes:

3

Distância do Hospital mais próximo:

46

KM

Tempo Médio até ao Hospital mais próximo:

43

Minutos

Fontes: INE, Estimativas Anuais da População Residente, 2009