

# Plataforma Supra Concelhia do Baixo Alentejo



## Indicadores Sociais

*Barrancos*

## Território e Demografia

**Concelho:** Barrancos

### Território

**Superfície:** 168,4 Km<sup>2</sup>

**Freguesias:** 1

**Distância Sede Concelho/Sede Distrito:** 96 Km

### Demografia

**População Residente:** 1670

**Densidade Popacional:** 9,9 Hab/Km<sup>2</sup>

**Varição da pop. últimos 10 anos:** -6,2%

**Índice de dependência de Jovens:** 21,4%

**Índice de dependência de Idosos:** 39,6%

**Índice de envelhecimento:** 176,6%

**Taxa Fecundidade Geral:** 47,8 ‰

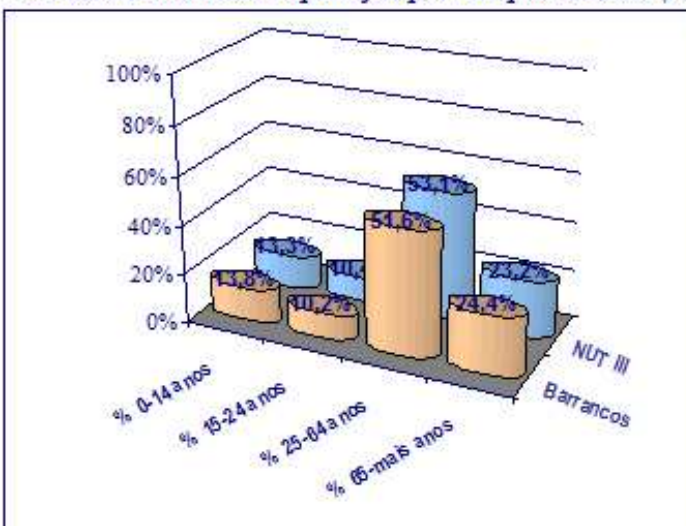
#### Estrutura etária da População

% 0-14 anos:	13,8%
% 15-24 anos:	10,2%
% 25-64 anos:	51,6%
% 65-74 anos:	11,4%
% 75 e mais anos:	13,0%

**Mapa do Concelho**



**Estrutura Etária da População por Grupos Etários (%)**



**Fontes:** INE, Anuário Estatístico da População Residente, 2009;  
INE, Censos 2001.

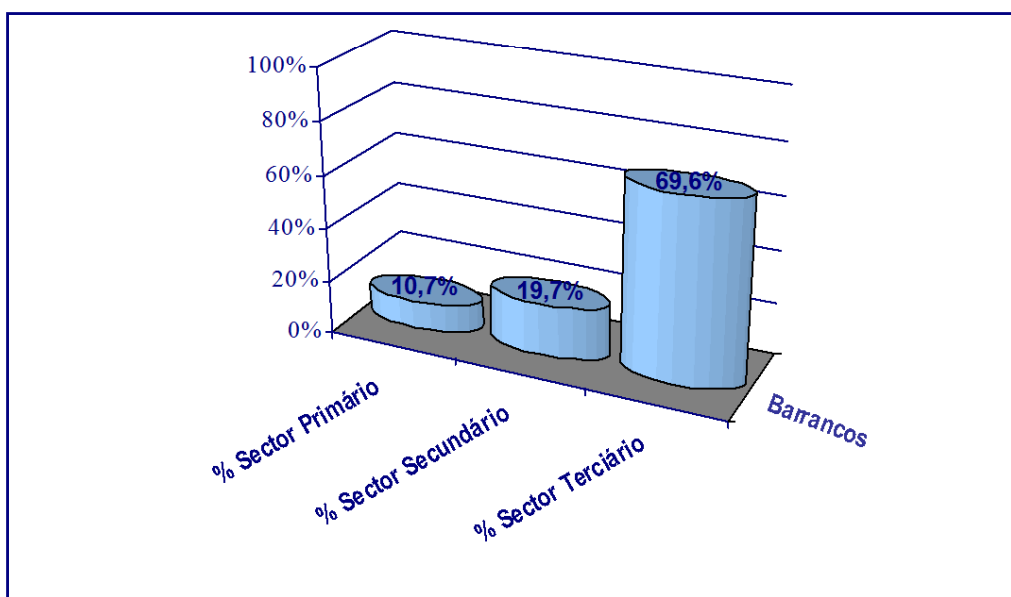
## *Emprego*

*Concelho: Barrancos*

### *Emprego*

<i>Taxa Actividade:</i>	43,0%
<i>Taxa Desemprego:</i>	22,1%

*Estrutura da População Empregada por Sectores de Actividade (%)*



**Fonte:** *INE, Recenseamento da População e Habitação, 2001 (Dados Actualizados em 2007)*

## Escolarização

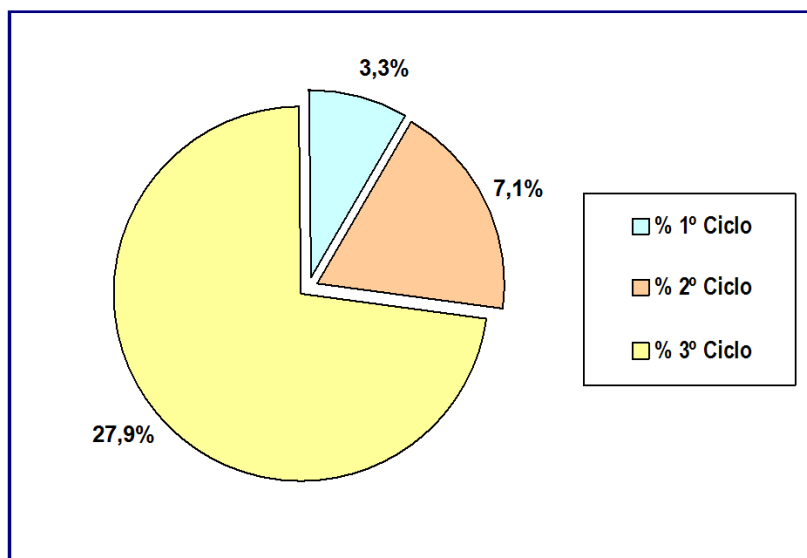
**Concelho:** Barrancos

**Taxa de Analfabetismo:** 16,30%

### Escolarização - Proporção da População

3.º Ciclo	24,6%
Ensino Superior	3,2%
TxAbandonoEscolar	2,3%
Taxa de retenção e desistência no E.B.Regular	14,1%

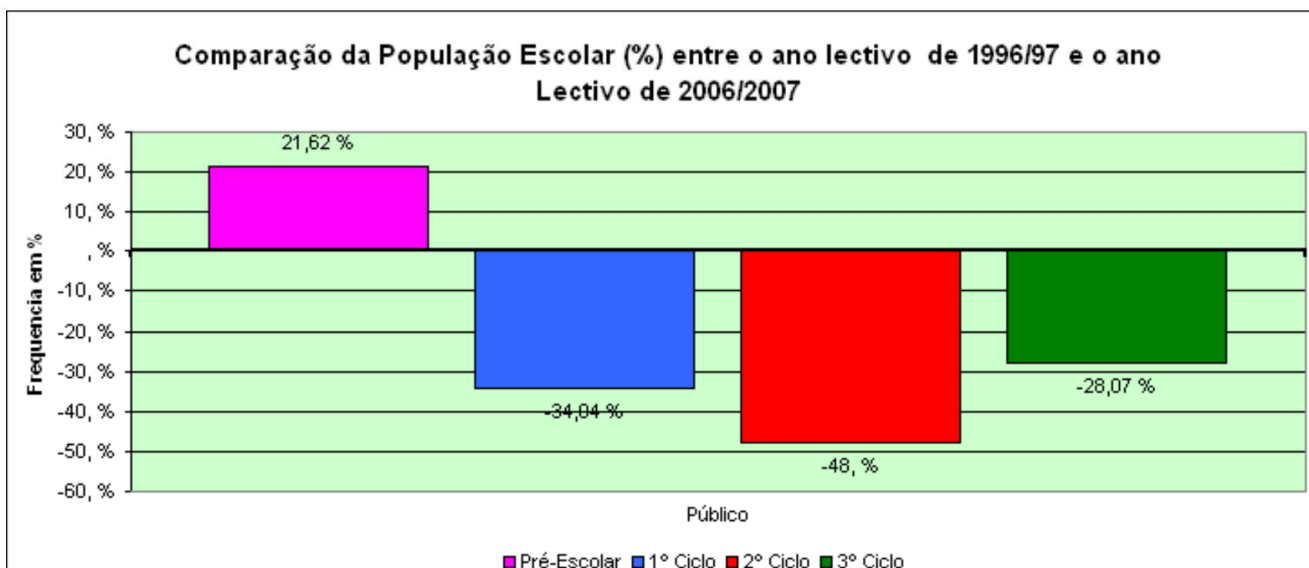
### Taxa de retenção e desistência no EBR por Ciclos



Fonte: I.N.E., Censos 2001

Variaco da populao escolar nos ltimos 10 anos

Concelho: Barrancos



Fonte: DREA, 2007

## *Estruturas Familiares*

<i>Idosos Isolados:</i>	29,8%
<i>Famílias Monoparentais:</i>	7,9%
<i>Famílias Avós c/ Netos:</i>	0,8%
<i>Nº Famílias Clássicas:</i>	719
<i>Nº Famílias Institucionais:</i>	2
<i>Famílias s/ crianças:</i>	31,0%

Fonte: I.N.E., Censos 2001

## *N.º de Elementos do Agregado familiar*

<i>Famílias com 1 Pessoa</i>	22,3%
<i>Famílias com 2 Pessoas</i>	28,5%
<i>Famílias com 3 Pessoas</i>	22,5%
<i>Famílias com 4 Pessoas</i>	19,3%
<i>Famílias com 5 Pessoas</i>	5,3%
<i>Famílias com 6 ou + Pessoas</i>	2,1%

Fonte: I.N.E., Censos 2001

## *Habitação*

<i>N. de Alojamentos Familiares</i>	1409
<i>% Barracas/Casas de Madeira/Out.</i>	0,1%
<i>N.º Barracas/Casas de Madeira/Out.</i>	1
<i>Alojamentos muito degradados</i>	2,6%
<i>Alojamentos Sobrelotados</i>	13,2%

Fonte: I.N.E., Censos 2001

## *Percentagem de Alojamentos Familiares*

<i>Sem Água</i>	0,3%
<i>Sem Electricidade</i>	0,3%
<i>Sem Retrete</i>	2,8%
<i>Sem Instalações de Banho</i>	13,9%

Fonte: I.N.E., Censos 2001

## Handicaps Pessoais

### Deficiência

Período dos dados:  
2001

Pop C/DeficiênciaMental:	1,0%
Pop C/ParalisiaCerebral:	0,3%
Pop C/DeficiênciaMotora:	1,8%
Pop C/DeficiênciaAuditiva:	2,2%
Pop C/DeficiênciaVisual:	5,6%
<b>TotalPop C/Deficiência:</b>	<b>12,7%</b>



### VIH/SIDA

Período dos dados:  
2007

População com VIH (97 a 06):	<input type="text"/>
Varição entre 1997 e 2007:	<input type="text"/>
<i>Proporção em relação ao total da população com VIH</i>	
Portadores Acintomáticos:	<input type="text"/>
Utentes com VIH/SIDA:	<input type="text"/>
Utentes com complexos relacionados:	<input type="text"/>

### Toxicod dependência

Período dos dados:  
2006

Admissões de Toxicodependentes (96 a 05)	8
Utentes c/ Programa Trat. de substituição (99 a 05)	4
% Toxicodependentes/N.º Habitantes (96 a 06)	0,5%

**Fontes:** I.N.E, Censos 2001;

I.D.T.- Delegação Regional do Alentejo, Indicadores de consumo inerentes aos concelhos do Distrito de Beja, 2007;

INS – Estudo dos Casos de SIDA, CRS e CPA com Residência no Distrito de Beja, 2010.



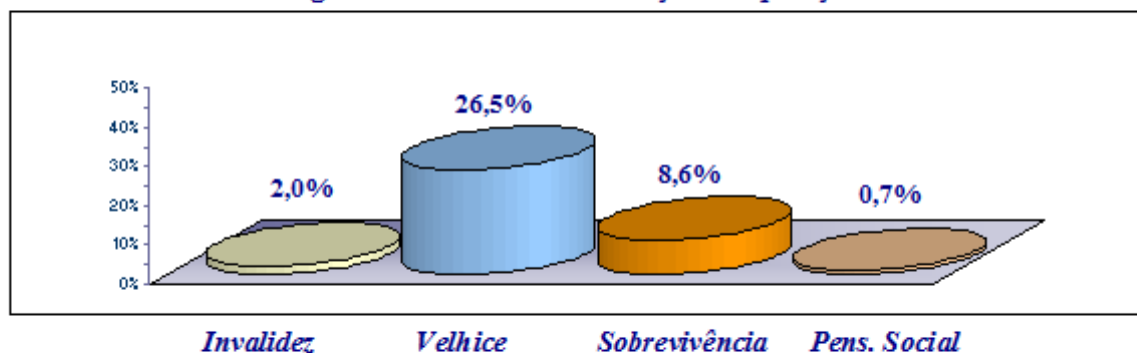
## Protecção Social

Núm. Beneficiários RSI:	65	Núm. Beneficiários CSI:	72
Núm. de Agregados Familiares RSI:	21	% benef. de CSI(Núm. Hab.):	4,3%
% de benef. de RSI (Núm Habitantes):	3,9%		

### Pensionistas da segurança Social

Período dos dados:	Número de beneficiários	Valor médio da pensão		
		Por Ano	Por Mês	
2007	<b>Invalidez</b>	34	3.952,67 €	282,33 €
	<b>Velhice</b>	442	3.889,00 €	277,79 €
	<b>Sobrevivência</b>	143	2.500,57 €	178,61 €
	<b>Pensão Social</b>	11	3.443,07 €	245,93 €

Percentagem de Pensionistas em relação à População Residente



Numero total de pensionistas da Segurança Social:	619	Valor MPensões/ano:	3.571,75 €	Valor MPensões/mês:	255,12 €
---	-----	---------------------	------------	---------------------	----------

**Fontes:** Sistema de Estatísticas da Segurança Social, Dezembro de 2010;  
 INE, Estimativas Anuais da População Residente, 2009;  
 Centro Nacional de Pensões (CNP), Dezembro de 2007.  
 (Dados tratados pelo ISS, IP – CDSS Beja – NAG – SRHPGI)

## *Saúde*

*Período dos dados:*  
2009



*Número de Médicos por cada 1000 Habitantes:*

1,2

*Número de Enfermeiros por cada 1000 Habitantes:*

10,8

*Distância do Hospital mais próximo:*

106

KM

*Tempo Médio até ao Hospital mais próximo:*

97

Minutos

**Fontes:** INE, *Estimativas Anuais da População Residente, 2009*