

Plataforma Supra Concelhia do Baixo Alentejo



Indicadores Sociais

Cuba

Território e Demografia

Concelho: Cuba

Território

Superfície: 172,1 Km²

Freguesias: 4

Distância Sede Concelho/Sede Distrito: 20 Km

Demografia

População Residente: 4656

Densidade Popacional: 27,1 Hab/Km²

Varição da pop. últimos 10 anos: -9,1%

Índice de dependência de Jovens: 22,0%

Índice de dependência de Idosos: 38,1%

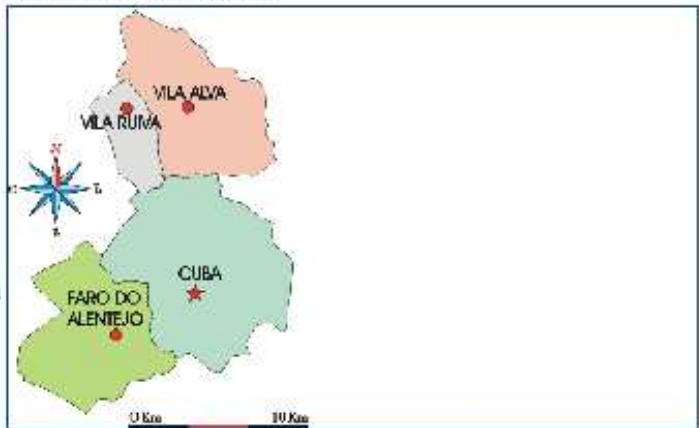
Índice de envelhecimento: 169,2%

Taxa Fecundidade Geral: 47,2 ‰

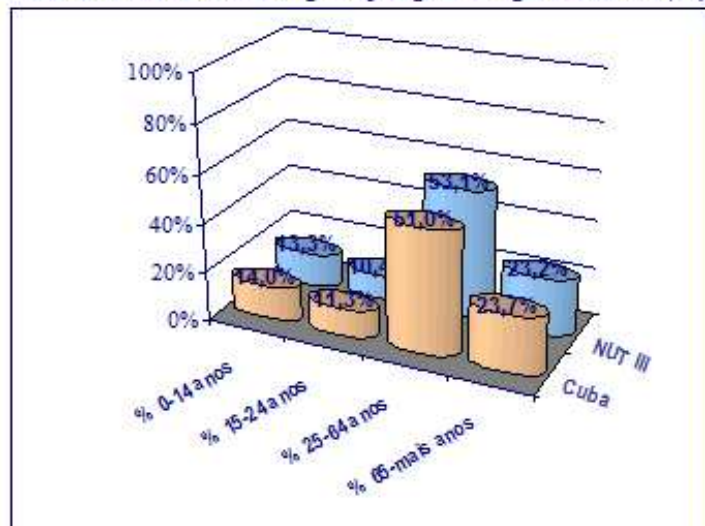
Estrutura etária da População

% 0-14 anos:	14,0%
% 15-24 anos:	11,3%
% 25-64 anos:	51,0%
% 65-74 anos:	12,2%
% 75 e mais anos:	11,5%

Mapa do Concelho



Estrutura Etária da População por Grupos Etários (%)



Fontes: INE, Anuário Estatístico da População Residente, 2009;
INE, Censos 2001.

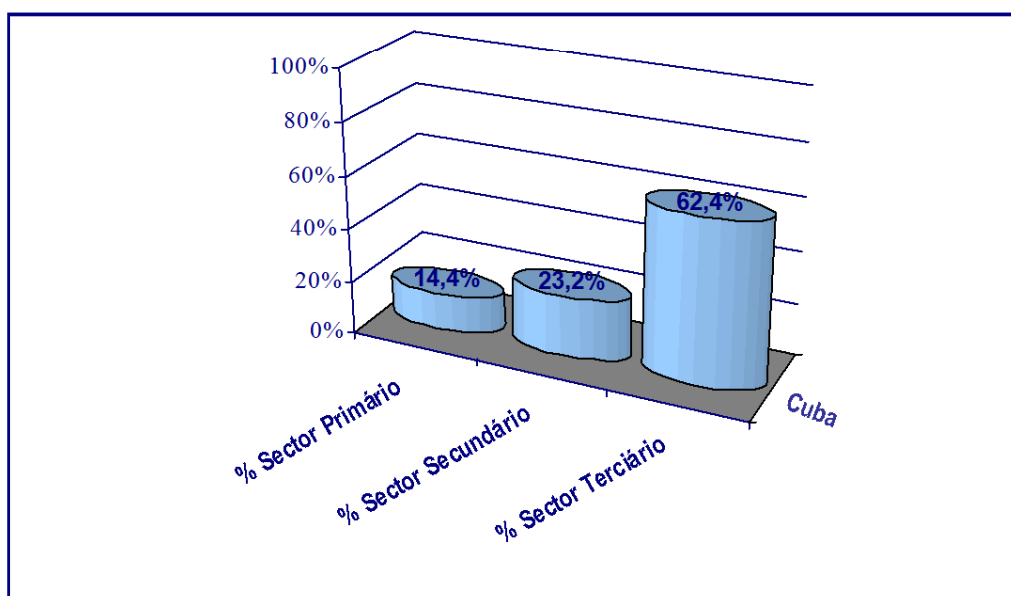
Emprego

Concelho: Cuba

Emprego

Taxa Actividade:	38,8%
Taxa Desemprego:	9,1%

Estrutura da População Empregada por Sectores de Actividade (%)



Fonte: INE, Recenseamento da População e Habitação, 2001 (Dados Actualizados em 2007)

Escolarização

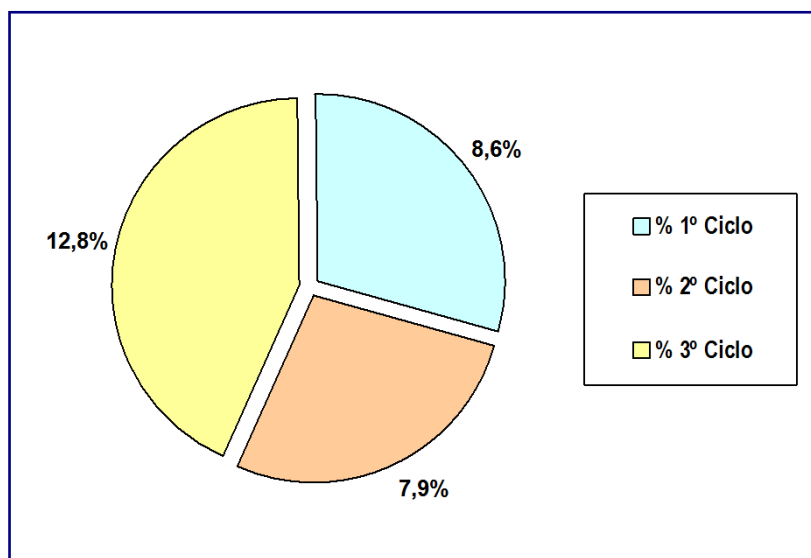
Concelho: Cuba

Taxa de Analfabetismo: 18,20%

Escolarização - Proporção da População

3.º Ciclo	25,9%
Ensino Superior	3,4%
TxAbandonoEscolar	2,2%
Taxa de retenção e desistência no E.B.Regular	9,9%

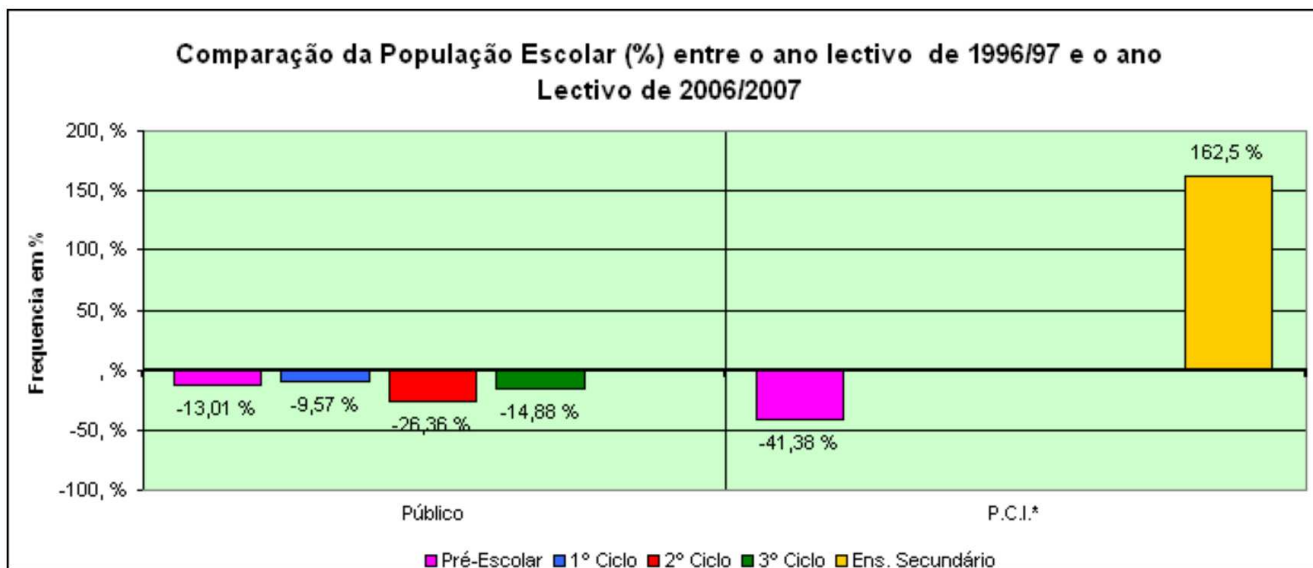
Taxa de retenção e desistência no EBR por Ciclos



Fonte: I.N.E., Censos 2001

Variação da população escolar nos últimos 10 anos

Concelho: Cuba



Fonte: DREA, 2007

Estruturas Familiares

<i>Idosos Isolados:</i>	25,4%
<i>Famílias Monoparentais:</i>	6,4%
<i>Famílias Avós c/ Netos:</i>	1,2%
<i>Nº Famílias Clássicas:</i>	1771
<i>Nº Famílias Institucionais:</i>	2
<i>Famílias s/ crianças:</i>	38,8%

Fonte: I.N.E., Censos 2001

N.º de Elementos do Agregado familiar

<i>Famílias com 1 Pessoa</i>	18,4%
<i>Famílias com 2 Pessoas</i>	31,7%
<i>Famílias com 3 Pessoas</i>	22,0%
<i>Famílias com 4 Pessoas</i>	18,6%
<i>Famílias com 5 Pessoas</i>	5,9%
<i>Famílias com 6 ou + Pessoas</i>	3,3%

Fonte: I.N.E., Censos 2001

Habitação

<i>N. de Alojamentos Familiares</i>	2647
<i>% Barracas/Casas de Madeira/Out.</i>	0,3%
<i>N.º Barracas/Casas de Madeira/Out.</i>	9
<i>Alojamentos muito degradados</i>	1,8%
<i>Alojamentos Sobrelotados</i>	15,8%

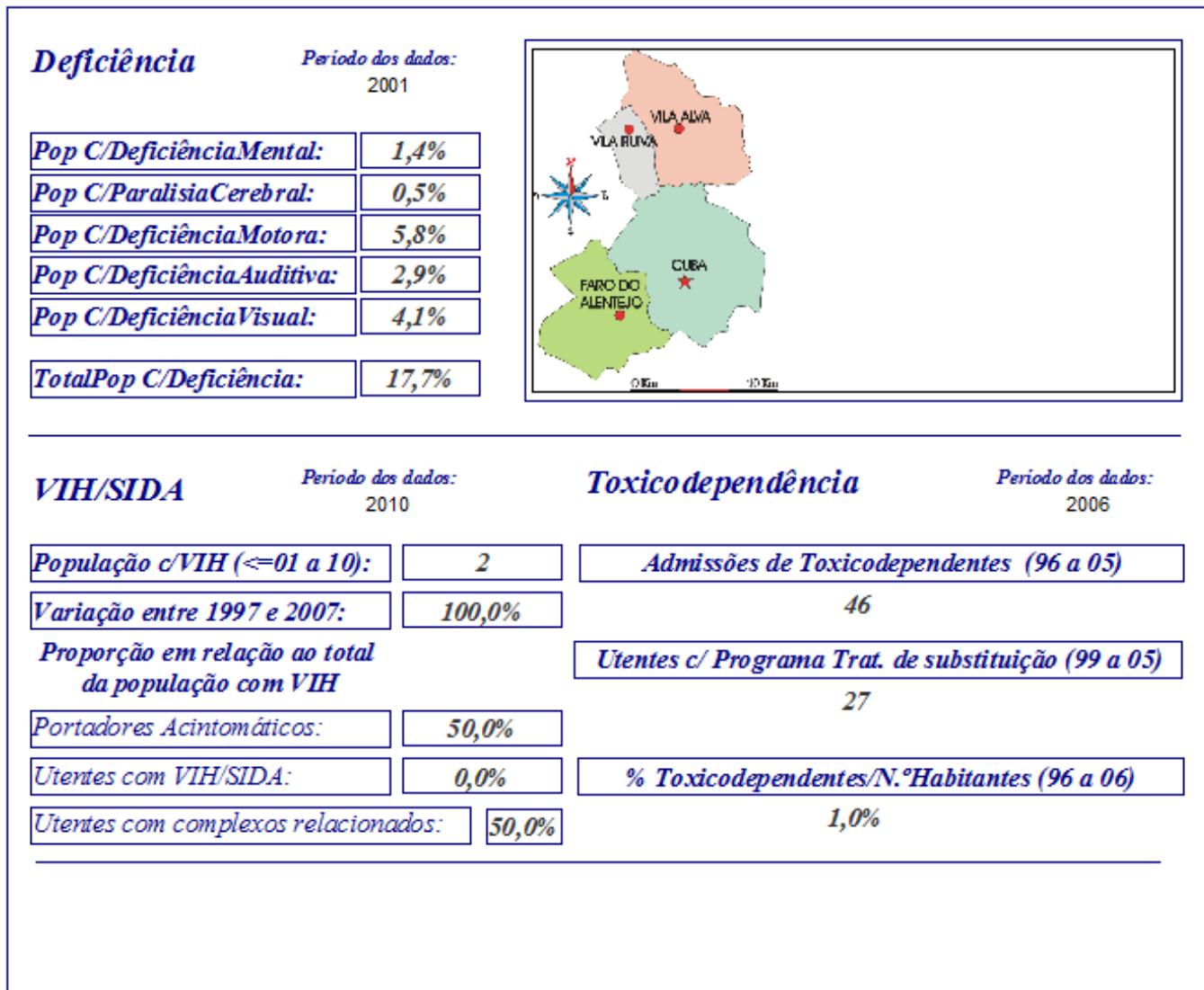
Fonte: *I.N.E., Censos 2001*

Percentagem de Alojamentos Familiares

<i>Sem Água</i>	1,1%
<i>Sem Electricidade</i>	0,9%
<i>Sem Retrete</i>	2,1%
<i>Sem Instalações de Banho</i>	8,0%

Fonte: *I.N.E., Censos 2001*

Handicaps Pessoais



Fontes: I.N.E, Censos 2001;

I.D.T.- Delegação Regional do Alentejo, Indicadores de consumo inerentes aos concelhos do Distrito de Beja, 2007;

INS – Estudo dos Casos de SIDA, CRS e CPA com Residência no Distrito de Beja, 2010.

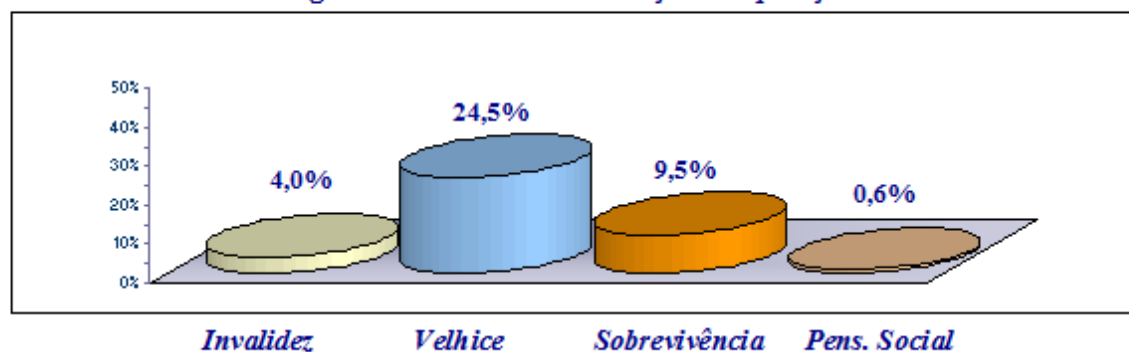
Protecção Social

Núm. Beneficiários RSI:	276	Núm. Beneficiários CSI:	176
Núm. de Agregados Familiares RSI:	92	% benef. de CSI(Núm. Hab.):	3,8%
% de benef. de RSI (Núm Habitantes):	5,9%		

Pensionistas da segurança Social

Período dos dados:	Número de beneficiários	Valor médio da pensão		
		Por Ano	Por Mês	
2007	Invalidez	187	4.232,21 €	302,30 €
	Velhice	1142	4.633,19 €	330,94 €
	Sobrevivência	444	2.631,89 €	187,99 €
	Pensão Social	26	3.265,70 €	233,26 €

Percentagem de Pensionistas em relação à População Residente



Numero total de pensionistas da Segurança Social:

1773

Valor MPensões/ano:

4.089,72 €

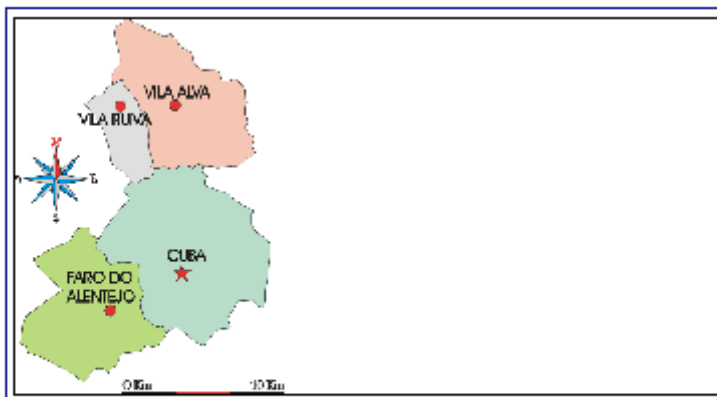
Valor MPensões/mês:

292,12 €

Fontes: Sistema de Estatísticas da Segurança Social, Dezembro de 2010;
 INE, Estimativas Anuais da População Residente, 2009;
 Centro Nacional de Pensões (CNP), Dezembro de 2007.
 (Dados tratados pelo ISS, IP – CDSS Beja – NAG – SRHPGI)

Saúde

Período dos dados:
2009



Número de Médicos por cada 1000 Habitantes:

1,1

Número de Enfermeiros por cada 1000 Habitantes:

2,6

Distância do Hospital mais próximo:

22

KM

Tempo Médio até ao Hospital mais próximo:

22

Minutos

Fontes: INE, Estimativas Anuais da População Residente, 2009