

# Plataforma Supra Concelhia do Baixo Alentejo



## Indicadores Sociais

*Ferreira do Alentejo*

## Território e Demografia

**Concelho:** Ferreira do Alentejo

### Território

**Superfície:** 648,4 Km<sup>2</sup>

**Freguesias:** 6

**Distância Sede Concelho/Sede Distrito:** 26 Km

Fonte: Consultar Anex o-A

### Demografia

**População Residente:** 8031

**Densidade Popacional:** 12,4 Hab/Km<sup>2</sup>

**Varição da pop. últimos 10 anos:** -10,6%

**Índice de dependência de Jovens:** 19,6%

**Índice de dependência de Idosos:** 37,4%

**Índice de envelhecimento:** 189,7%

**Taxa Fecundidade Geral:** 39,4 ‰

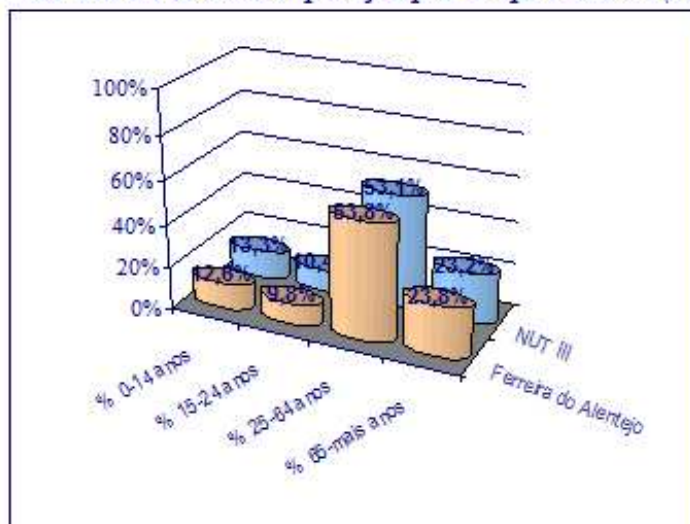
#### Estrutura etária da População

% 0-14 anos:	12,6%
% 15-24 anos:	9,8%
% 25-64 anos:	53,8%
% 65-74 anos:	11,1%
% 75 e mais anos:	12,7%

Mapa do Concelho



Estrutura Etária da População por Grupos Etários (%)



Fontes: INE, Anuário Estatístico da População Residente, 2009;  
INE, Censos 2001.

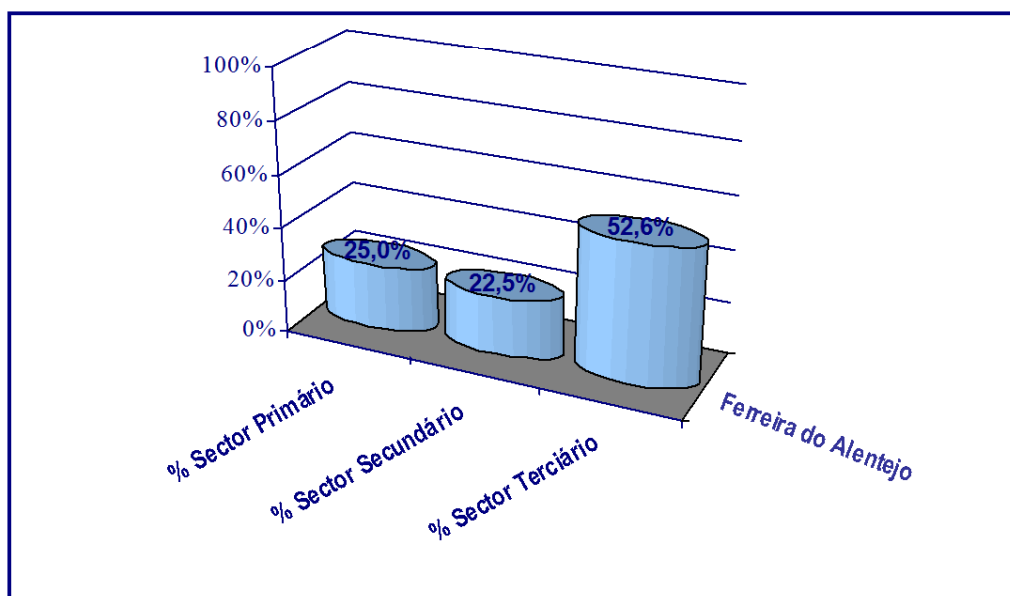
## Emprego

**Concelho:** Ferreira do Alentejo

### Emprego

Taxa Actividade:	42,1%
Taxa Desemprego:	10,4%

*Estrutura da População Empregada por Sectores de Actividade (%)*



**Fonte:** INE, Recenseamento da População e Habitação, 2001 (Dados Actualizados em 2007)

## Escolarização

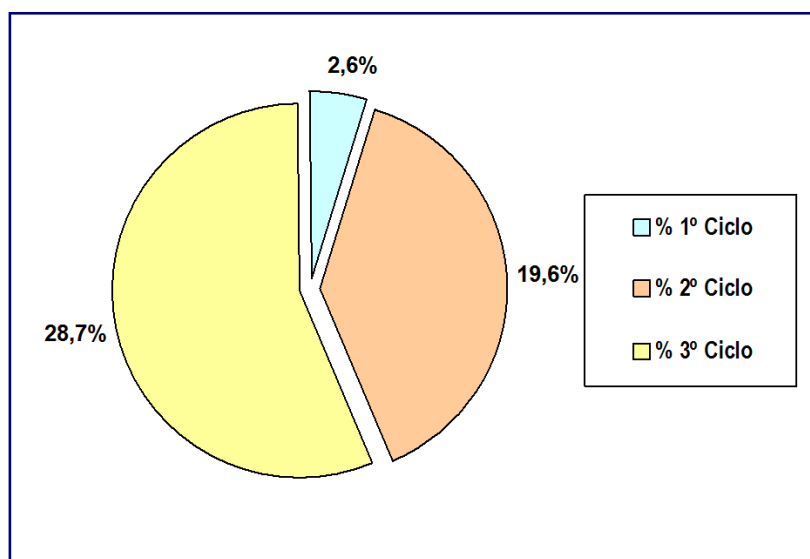
**Concelho:** *Ferreira do Alentejo*

<b>Taxa de Analfabetismo:</b>	20,70%
-------------------------------	--------

### Escolarização - Proporção da População

<b>3.º Ciclo</b>	23,6%
<b>Ensino Superior</b>	3,4%
<b>TxAbandonoEscolar</b>	3,4%
<b>Taxa de retenção e desistência no E.B.Regular</b>	13,3%

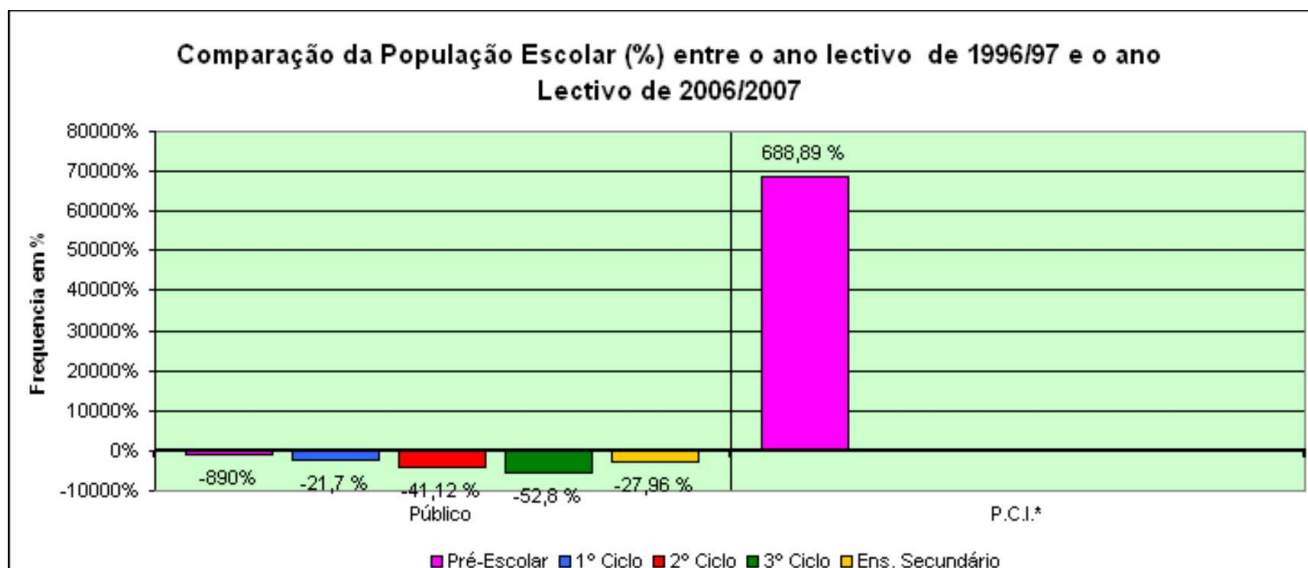
### Taxa de retenção e desistência no EBR por Ciclos



Fonte: I.N.E., Censos 2001

Variação da população escolar nos últimos 10 anos

Concelho: Ferreira do Alentejo



Fonte: DREA, 2007

## *Estruturas Familiares*

<i>Idosos Isolados:</i>	27,5%
<i>Famílias Monoparentais:</i>	7,0%
<i>Famílias Avós c/ Netos:</i>	1,3%
<i>Nº Famílias Clássicas:</i>	3413
<i>Nº Famílias Institucionais:</i>	2
<i>Famílias s/ crianças:</i>	37,5%

Fonte: I.N.E., Censos 2001

## *N.º de Elementos do Agregado familiar*

<i>Famílias com 1 Pessoa</i>	19,9%
<i>Famílias com 2 Pessoas</i>	31,9%
<i>Famílias com 3 Pessoas</i>	24,1%
<i>Famílias com 4 Pessoas</i>	17,8%
<i>Famílias com 5 Pessoas</i>	4,5%
<i>Famílias com 6 ou + Pessoas</i>	1,9%

Fonte: I.N.E., Censos 2001

## *Habitação*

<i>N. de Alojamentos Familiares</i>	5115
<i>% Barracas/Casas de Madeira/Out.</i>	0,2%
<i>N.º Barracas/Casas de Madeira/Out.</i>	8
<i>Alojamentos muito degradados</i>	2,4%
<i>Alojamentos Sobrelotados</i>	18,1%

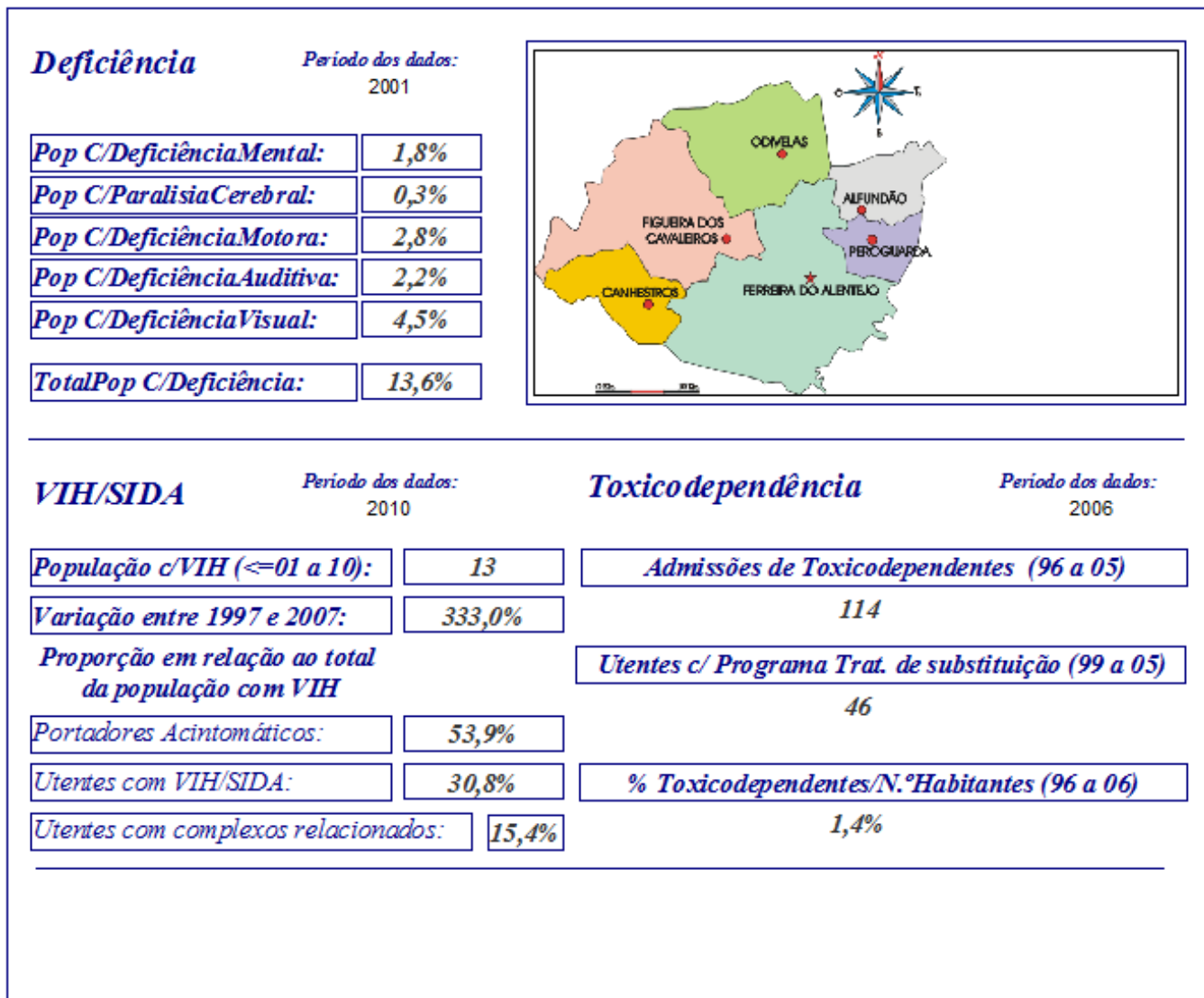
Fonte: I.N.E., Censos 2001

## *Percentagem de Alojamentos Familiares*

<i>Sem Água</i>	1,5%
<i>Sem Electricidade</i>	0,8%
<i>Sem Retrete</i>	5,0%
<i>Sem Instalações de Banho</i>	9,3%

Fonte: I.N.E., Censos 2001

## Handicaps Pessoais



**Fontes:** I.N.E, Censos 2001;

I.D.T.- Delegação Regional do Alentejo, Indicadores de consumo inerentes aos concelhos do Distrito de Beja, 2007;

INS – Estudo dos Casos de SIDA, CRS e CPA com Residência no Distrito de Beja, 2010.



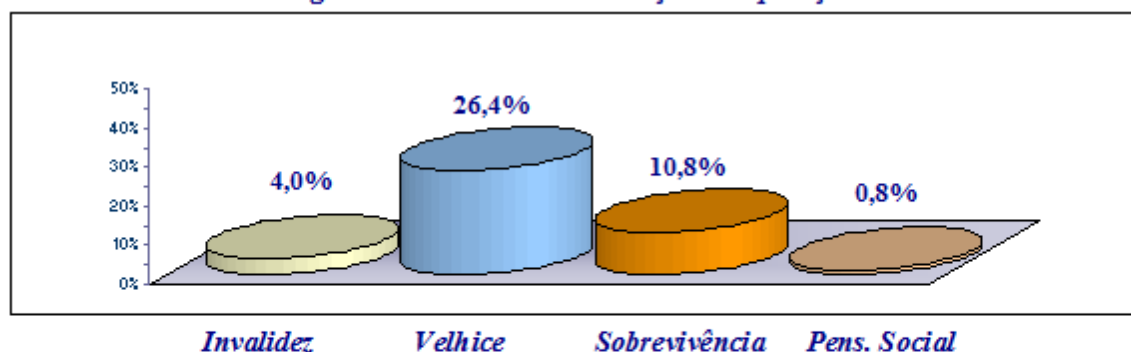
## Protecção Social

Núm. Beneficiários RSI:	411	Núm. Beneficiários CSI:	330
Núm. de Agregados Familiares RSI:	154	% benef. de CSI(Núm. Hab.):	4,1%
% de benef. de RSI (Núm Habitantes):	5,1%		

### Pensionistas da segurança Social

Período dos dados:	Número de beneficiários	Valor médio da pensão		
		Por Ano	Por Mês	
2007	Invalidez	323	4.112,01 €	293,72 €
	Velhice	2119	4.388,54 €	313,47 €
	Sobrevivência	867	2.366,95 €	169,07 €
	Pensão Social	62	3.643,19 €	260,23 €

Percentagem de Pensionistas em relação à População Residente



Numero total de pensionistas da Segurança Social:

3309

Valor MPensões/ano:

3.831,86 €

Valor MPensões/mês:

273,70 €

**Fontes:** Sistema de Estatísticas da Segurança Social, Dezembro de 2010;  
 INE, Estimativas Anuais da População Residente, 2009;  
 Centro Nacional de Pensões (CNP), Dezembro de 2007.  
 (Dados tratados pelo ISS, IP – CDSS Beja – NAG – SRHPGI)

## Saúde

Período dos dados:  
2009



Número de Médicos por cada 1000 Habitantes:

1,1

Número de Enfermeiros por cada 1000 Habitantes:

1,6

Distância do Hospital mais próximo:

27

KM

Tempo Médio até ao Hospital mais próximo:

24

Minutos

Fontes: INE, Estimativas Anuais da População Residente, 2009