

Plataforma Supra Concelhia do Baixo Alentejo



Indicadores Sociais

Odemira

Território e Demografia

Concelho: Odemira

Território

Superfície: 1720,6 Km²

Freguesias: 17

Distância Sede Concelho/Sede Distrito: 93 Km

Mapa do Concelho



Demografia

População Residente: 3E+0

Densidade Popacional: 14,7 Hab/Km²

Varição da pop. últimos 10 anos: -1,2%

Índice de dependência de Jovens: 19,5%

Índice de dependência de Idosos: 44,3%

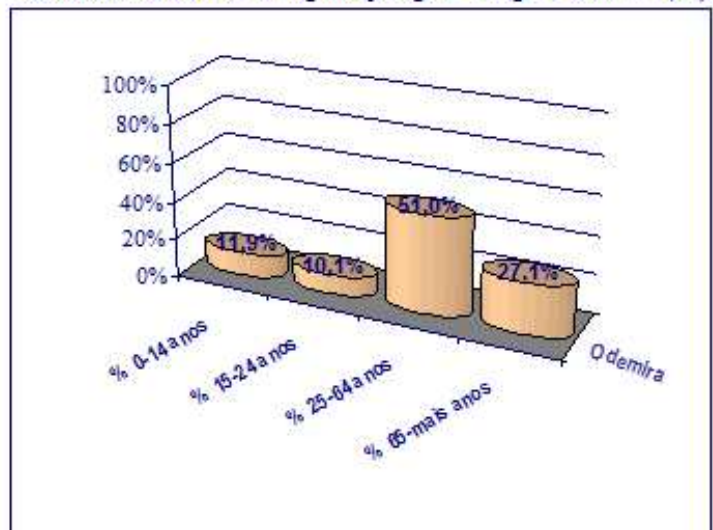
Índice de envelhecimento: 228,1%

Taxa Fecundidade Geral: 35,2 ‰

Estrutura etária da População

% 0-14 anos:	11,9%
% 15-24 anos:	10,1%
% 25-64 anos:	51,0%
% 65-74 anos:	12,9%
% 75 e mais anos:	14,2%

Estrutura Etária da População por Grupos Etários (%)



Fontes: INE, Anuário Estatístico da População Residente, 2009;
INE, Censos 2001.

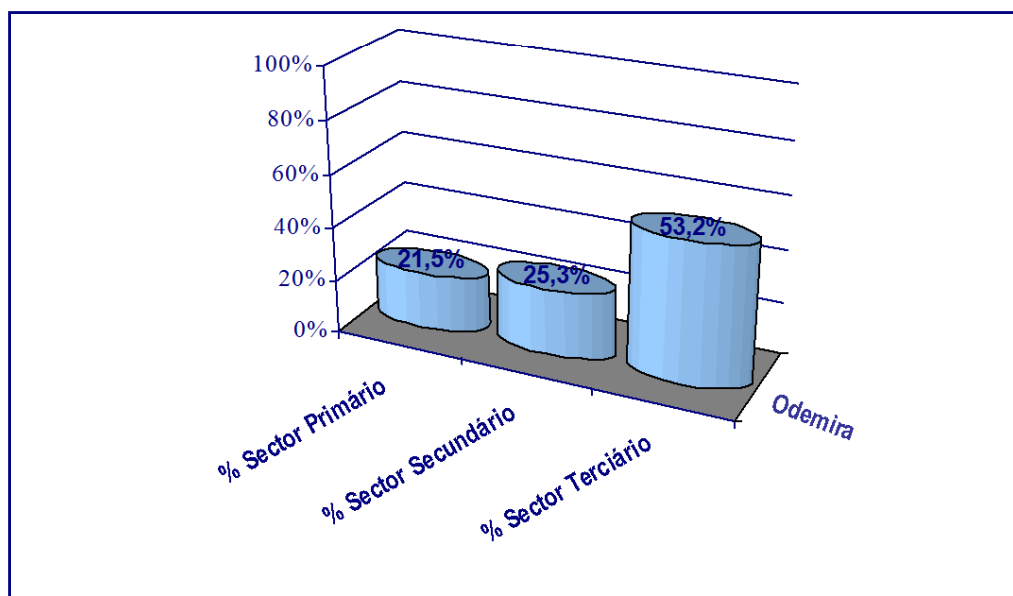
Emprego

Concelho: Odemira

Emprego

Taxa Actividade:	40,7%
Taxa Desemprego:	8,4%

Estrutura da População Empregada por Sectores de Actividade (%)



Fonte: INE, Recenseamento da População e Habitação, 2001 (Dados Actualizados em 2007)

Escolarização

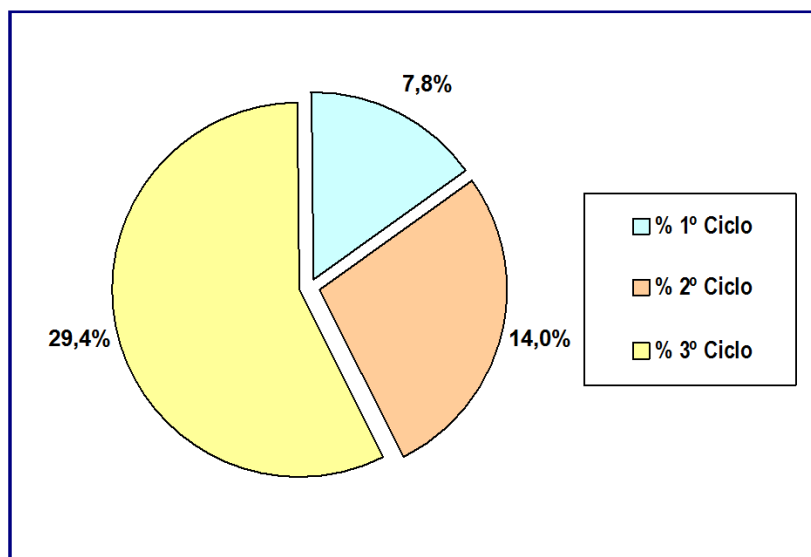
Concelho: Odemira

Taxa de Analfabetismo: 25,70%

Escolarização - Proporção da População

3.º Ciclo	21,5%
Ensino Superior	3,3%
TxAbandonoEscolar	2,5%
Taxa de retenção e desistência no E.B.Regular	16,5%

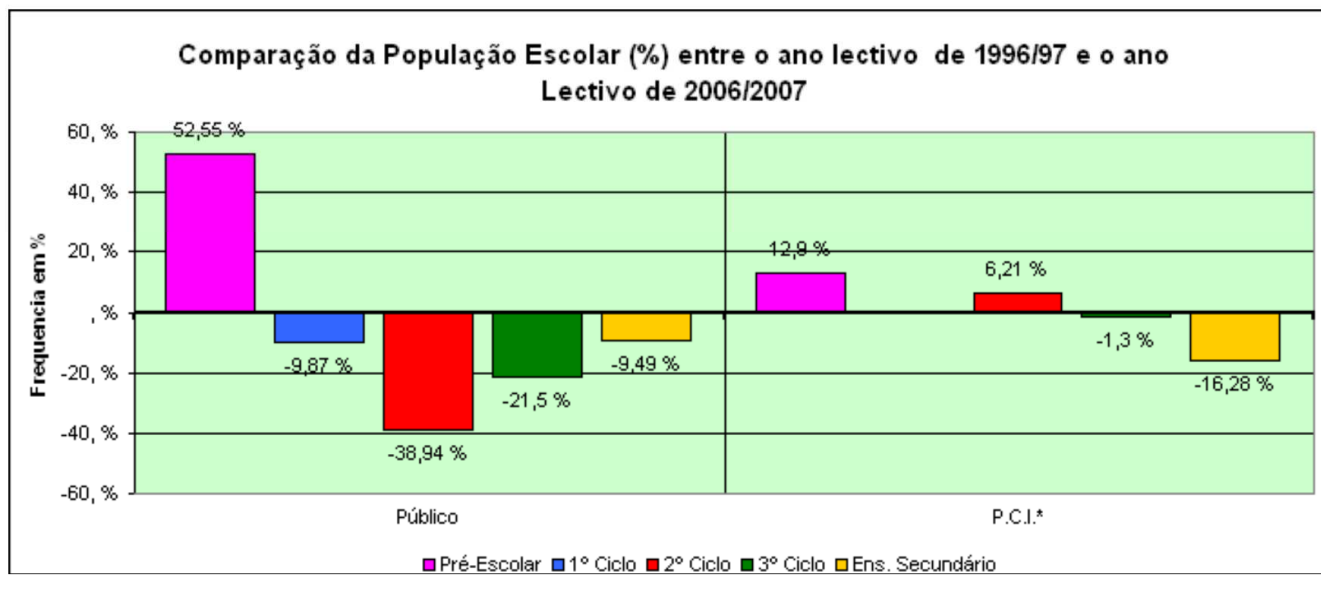
Taxa de retenção e desistência no EBR por Ciclos



Fonte: I.N.E., Censos 2001

Variação da população escolar nos últimos 10 anos

Concelho: Odemira



Fonte: DREA, 2007

Estruturas Familiares

<i>Idosos Isolados:</i>	27,3%
<i>Famílias Monoparentais:</i>	6,9%
<i>Famílias Avós c/ Netos:</i>	0,8%
<i>Nº Famílias Clássicas:</i>	10408
<i>Nº Famílias Institucionais:</i>	8
<i>Famílias s/ crianças:</i>	40,9%

Fonte: I.N.E., Censos 2001

N.º de Elementos do Agregado familiar

<i>Famílias com 1 Pessoa</i>	23,7%
<i>Famílias com 2 Pessoas</i>	33,6%
<i>Famílias com 3 Pessoas</i>	22,2%
<i>Famílias com 4 Pessoas</i>	14,9%
<i>Famílias com 5 Pessoas</i>	4,0%
<i>Famílias com 6 ou + Pessoas</i>	1,6%

Fonte: I.N.E., Censos 2001

Habitação

<i>N. de Alojamentos Familiares</i>	18404
<i>% Barracas/Casas de Madeira/Out.</i>	0,4%
<i>N.º Barracas/Casas de Madeira/Out.</i>	68
<i>Alojamentos muito degradados</i>	3,3%
<i>Alojamentos Sobrelotados</i>	15,3%

Fonte: I.N.E., Censos 2001

Percentagem de Alojamentos Familiares

<i>Sem Água</i>	12,2%
<i>Sem Electricidade</i>	6,5%
<i>Sem Retrete</i>	15,8%
<i>Sem Instalações de Banho</i>	20,2%

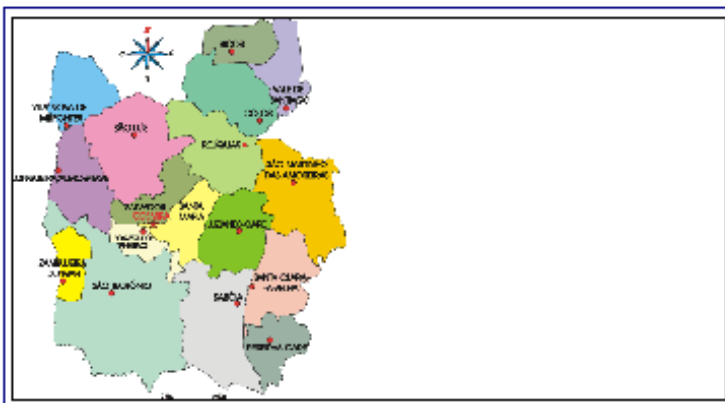
Fonte: I.N.E., Censos 2001

Handicaps Pessoais

Deficiência

Período dos dados:
2001

Pop C/Deficiência Mental:	1,5%
Pop C/Paralisia Cerebral:	0,4%
Pop C/Deficiência Motora:	4,1%
Pop C/Deficiência Auditiva:	3,2%
Pop C/Deficiência Visual:	8,6%
Total Pop C/Deficiência:	21,7%



VIH/SIDA

Período dos dados:
2010

População c/VIH (<=01 a 10):	36
Variação entre 1997 e 2007:	289,0%
<i>Proporção em relação ao total da população com VIH</i>	
Portadores Acintomáticos:	52,8%
Utentes com VIH/SIDA:	33,3%
Utentes com complexos relacionados:	13,9%

Toxicod dependência

Período dos dados:
2006

Admissões de Toxicodependentes (96 a 05)	116
Utentes c/ Programa Trat. de substituição (99 a 05)	53
% Toxicodependentes/N.º Habitantes (96 a 06)	0,5%

Fontes: I.N.E, Censos 2001;

I.D.T.- Delegação Regional do Alentejo, Indicadores de consumo inerentes aos concelhos do Distrito de Beja, 2007;

INS – Estudo dos Casos de SIDA, CRS e CPA com Residência no Distrito de Beja, 2010.

Protecção Social

Núm. Beneficiários RSI:	599	Núm. Beneficiários CSI:	1283
Núm. de Agregados Familiares RSI:	225	% benef. de CSI(Núm. Hab.):	5,1%
% de benef. de RSI (Núm Habitantes):	2,4%		

Pensionistas da segurança Social

Período dos dados:	Número de beneficiários	Valor médio da pensão		
		Por Ano	Por Mês	
2007				
	Invalidez	731	3.966,39 €	283,31 €
	Velhice	6262	4.156,98 €	296,93 €
	Sobrevivência	2093	2.285,04 €	163,22 €
	Pensão Social	296	3.483,40 €	248,81 €

Percentagem de Pensionistas em relação à População Residente

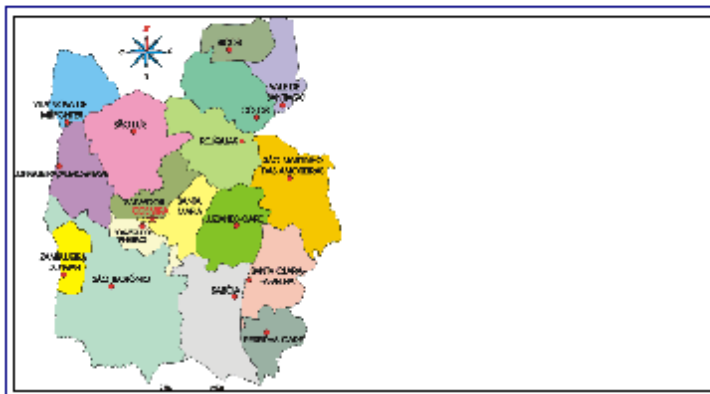
Category	Percentage
Invalidez	2,9%
Velhice	24,8%
Sobrevivência	8,3%
Pens. Social	1,2%

Numero total de pensionistas da Segurança Social:	Valor MPensões/ano:	Valor MPensões/mês:
9086	3.710,44 €	265,03 €

Fontes: Sistema de Estatísticas da Segurança Social, Dezembro de 2010;
 INE, Estimativas Anuais da População Residente, 2009;
 Centro Nacional de Pensões (CNP), Dezembro de 2007.
 (Dados tratados pelo ISS, IP – CDSS Beja – NAG – SRHPGI)

Saúde

Período dos dados:
2009



Número de Médicos por cada 1000 Habitantes:

0,6

Número de Enfermeiros por cada 1000 Habitantes:

1,4

Distância do Hospital mais próximo:

78

KM

Tempo Médio até ao Hospital mais próximo:

69

Minutos

Fontes: INE, Estimativas Anuais da População Residente, 2009