

Plataforma Supra Concelhia do Baixo Alentejo



Indicadores Sociais

Ourique

Território e Demografia

Concelho: Ourique

Território

Superfície: 663,4 Km²

Freguesias: 6

Distância Sede Concelho/Sede Distrito: 58 Km

Demografia

População Residente: 5331

Densidade Populacional: 8 Hab/Km²

Varição da pop. últimos 10 anos: -6,0%

Índice de dependência de Jovens: 17,4%

Índice de dependência de Idosos: 50,8%

Índice de envelhecimento: 294,5%

Taxa Fecundidade Geral: 28 ‰

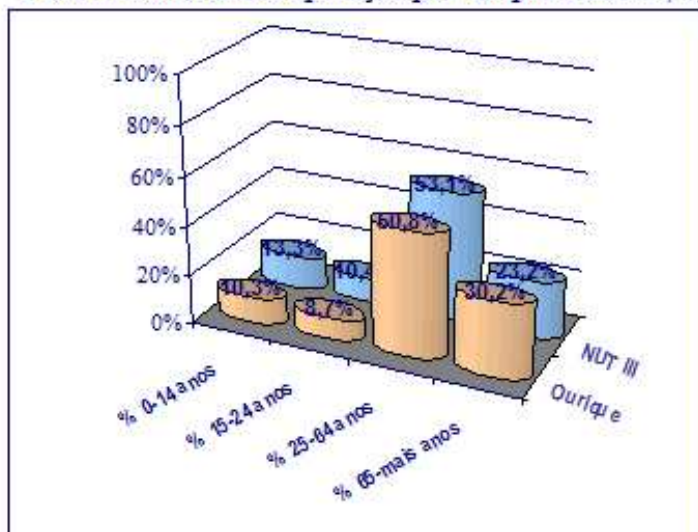
Estrutura etária da População

% 0-14 anos:	10,3%
% 15-24 anos:	8,7%
% 25-64 anos:	50,8%
% 65-74 anos:	14,0%
% 75 e mais anos:	16,2%

Mapa do Concelho



Estrutura Etária da População por Grupos Etários (%)



Fontes: INE, Anuário Estatístico da População Residente, 2009;
INE, Censos 2001.

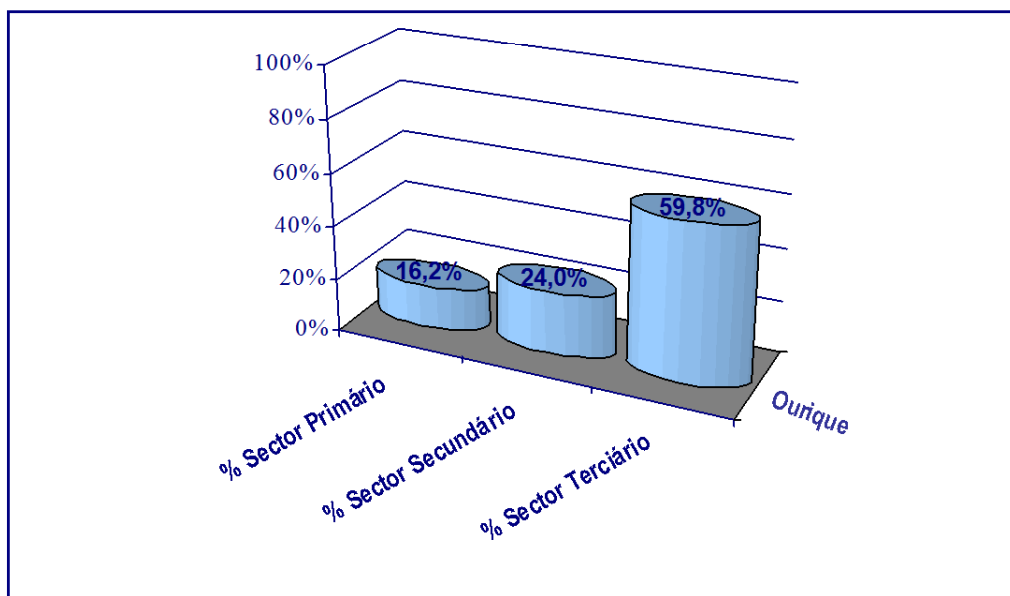
Emprego

Concelho: Ourique

Emprego

Taxa Actividade:	41,3%
Taxa Desemprego:	10,5%

Estrutura da População Empregada por Sectores de Actividade (%)



Fonte: INE, Recenseamento da População e Habitação, 2001 (Dados Actualizados em 2007)

Escolarização

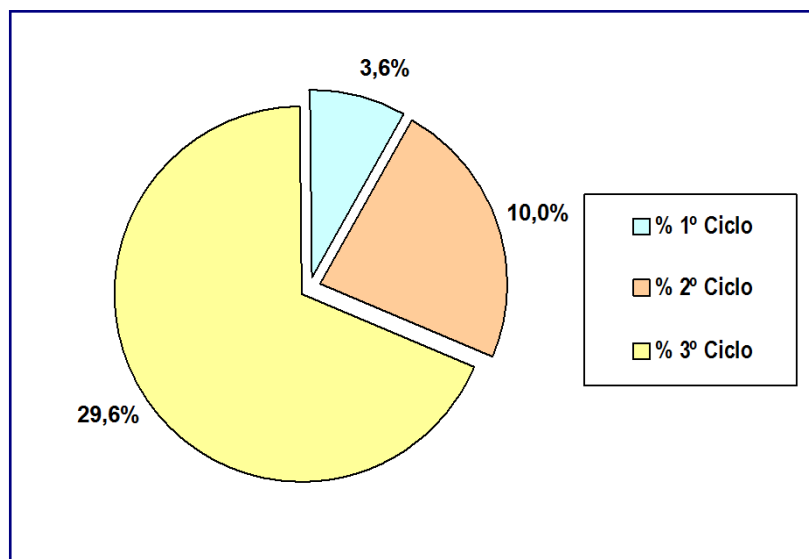
Concelho: Ourique

Taxa de Analfabetismo: 26,20%

Escolarização - Proporção da População

3.º Ciclo	19,9%
Ensino Superior	2,4%
TxAbandonoEscolar	2,9%
Taxa de retenção e desistência no E.B.Regular	15,5%

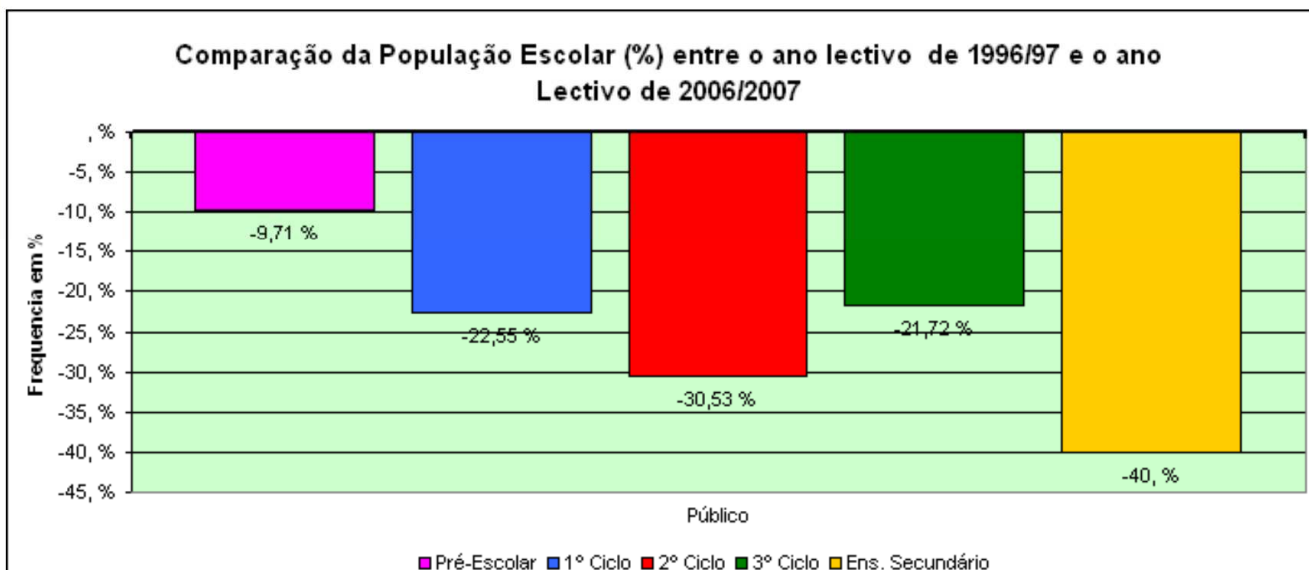
Taxa de retenção e desistência no EBR por Ciclos



Fonte: I.N.E., Censos 2001

Variação da população escolar nos últimos 10 anos

Concelho: Ourique



Fonte: DREA, 2007

Estruturas Familiares

<i>Idosos Isolados:</i>	31,7%
<i>Famílias Monoparentais:</i>	6,9%
<i>Famílias Avós c/ Netos:</i>	0,9%
<i>Nº Famílias Clássicas:</i>	2483
<i>Nº Famílias Institucionais:</i>	3
<i>Famílias s/ crianças:</i>	43,3%

Fonte: I.N.E., Censos 2001

N.º de Elementos do Agregado familiar

<i>Famílias com 1 Pessoa</i>	25,0%
<i>Famílias com 2 Pessoas</i>	33,5%
<i>Famílias com 3 Pessoas</i>	22,1%
<i>Famílias com 4 Pessoas</i>	13,6%
<i>Famílias com 5 Pessoas</i>	4,4%
<i>Famílias com 6 ou + Pessoas</i>	1,4%

Fonte: I.N.E., Censos 2001

Habitação

<i>N. de Alojamentos Familiares</i>	4053
<i>% Barracas/Casas de Madeira/Out.</i>	0,1%
<i>N.º Barracas/Casas de Madeira/Out.</i>	3
<i>Alojamentos muito degradados</i>	4,4%
<i>Alojamentos Sobrelotados</i>	14,6%

Fonte: I.N.E., Censos 2001

Percentagem de Alojamentos Familiares

<i>Sem Água</i>	6,2%
<i>Sem Electricidade</i>	4,0%
<i>Sem Retrete</i>	10,1%
<i>Sem Instalações de Banho</i>	12,9%

Fonte: I.N.E., Censos 2001

Protecção Social

Núm. Beneficiários RSI:	282	Núm. Beneficiários CSI:	313
Núm. de Agregados Familiares RSI:	133	% benef. de CSI(Núm. Hab.):	5,9%
% de benef. de RSI (Núm Habitantes):	5,3%		

Pensionistas da segurança Social

Período dos dados:	Número de beneficiários	Valor médio da pensão		
		Por Ano	Por Mês	
2007				
	Invalidez	154	3.947,17 €	281,94 €
	Velhice	1630	4.249,73 €	303,55 €
	Sobrevivência	573	2.434,56 €	173,90 €
	Pensão Social	78	3.373,13 €	240,94 €

Percentagem de Pensionistas em relação à População Residente

Category	Percentage
Invalidez	2,9%
Velhice	30,6%
Sobrevivência	10,7%
Pens. Social	1,5%

Numero total de pensionistas da Segurança Social:	Valor MPensões/ano:	Valor MPensões/mês:
2357	3.788,69 €	270,62 €

Fontes: Sistema de Estatísticas da Segurança Social, Dezembro de 2010;
 INE, Estimativas Anuais da População Residente, 2009;
 Centro Nacional de Pensões (CNP), Dezembro de 2007.
 (Dados tratados pelo ISS, IP – CDSS Beja – NAG – SRHPGI)

