

# Plataforma Supra Concelhia do Baixo Alentejo



## Indicadores Sociais

**Serpa**

## Território e Demografia

**Concelho:** Serpa

### Território

**Superfície:** 1105,6 Km<sup>2</sup>

**Freguesias:** 7

**Distância Sede Concelho/Sede Distrito:** 31 Km

**Mapa do Concelho**



### Demografia

**População Residente:** 15270

**Densidade Populacional:** 13,8 Hab/Km<sup>2</sup>

**Variação da pop. últimos 10 anos:** -6,7%

**Índice de dependência de Jovens:** 21,0%

**Índice de dependência de Idosos:** 37,1%

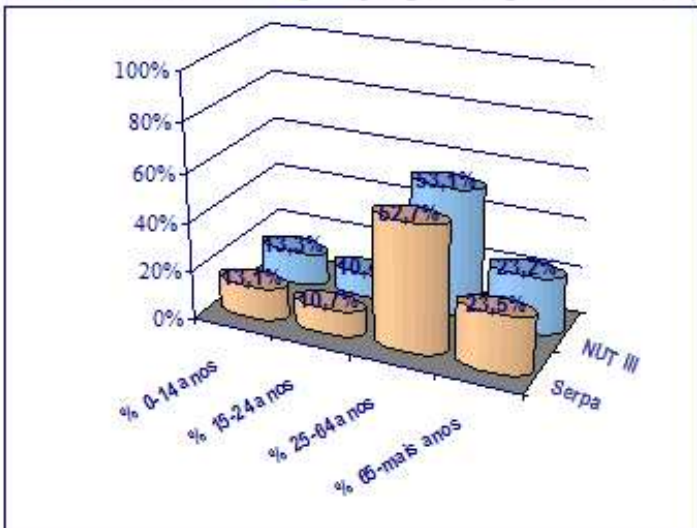
**Índice de envelhecimento:** 179,4%

**Taxa Fecundidade Geral:** 32 ‰

#### Estrutura etária da População

% 0-14 anos:	13,1%
% 15-24 anos:	10,7%
% 25-64 anos:	52,7%
% 65-74 anos:	11,5%
% 75 e mais anos:	12,0%

**Estrutura Etária da População por Grupos Etários (%)**



**Fontes:** INE, Anuário Estatístico da População Residente, 2009;  
INE, Censos 2001.

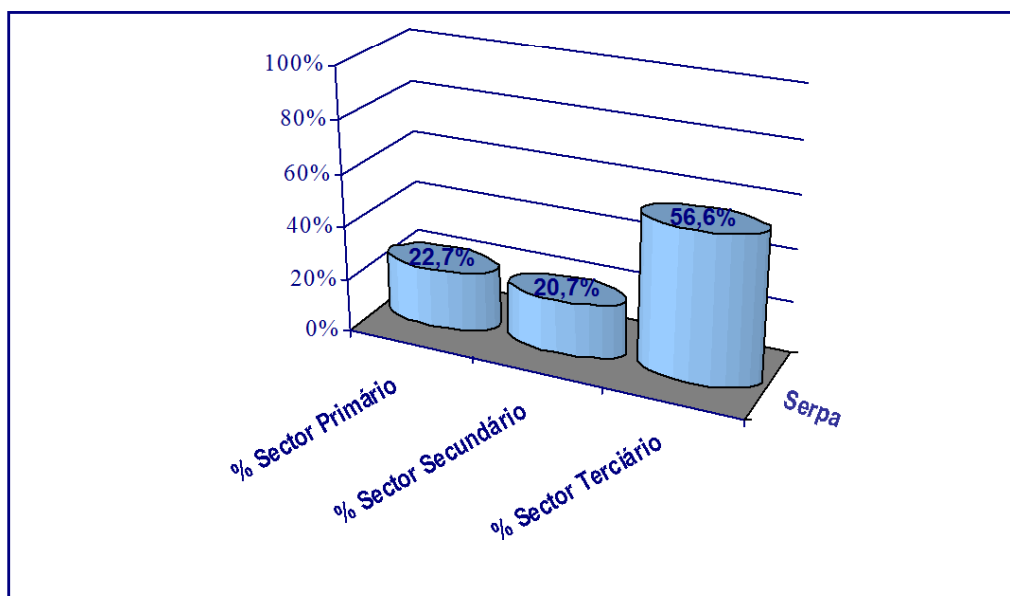
## Emprego

**Concelho:** Serpa

### Emprego

<b>Taxa Actividade:</b>	42,5%
<b>Taxa Desemprego:</b>	16,5%

**Estrutura da População Empregada por Sectores de Actividade (%)**



**Fonte:** INE, Recenseamento da População e Habitação, 2001 (Dados Actualizados em 2007)

## Escolarização

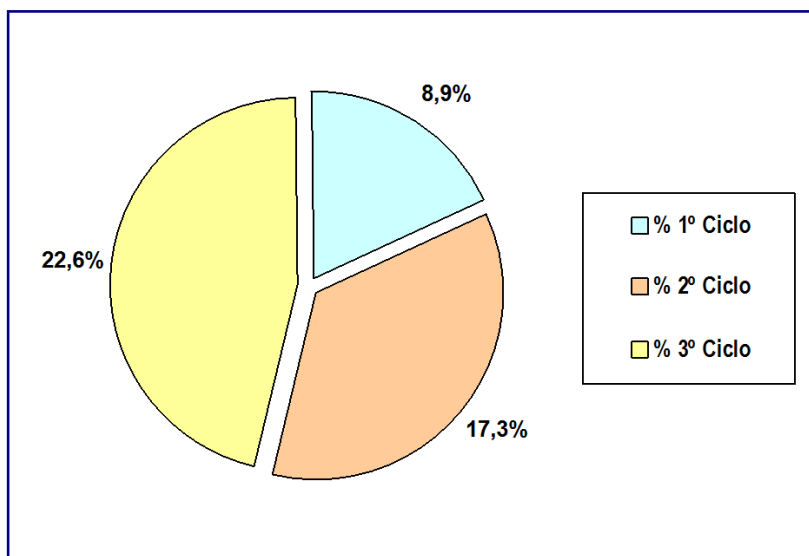
**Concelho:** Serpa

**Taxa de Analfabetismo:** 20,90%

### Escolarização - Proporção da População

3.º Ciclo	23,6%
Ensino Superior	3,6%
TxAbandonoEscolar	3,1%
Taxa de retenção e desistência no E.B.Regular	15,3%

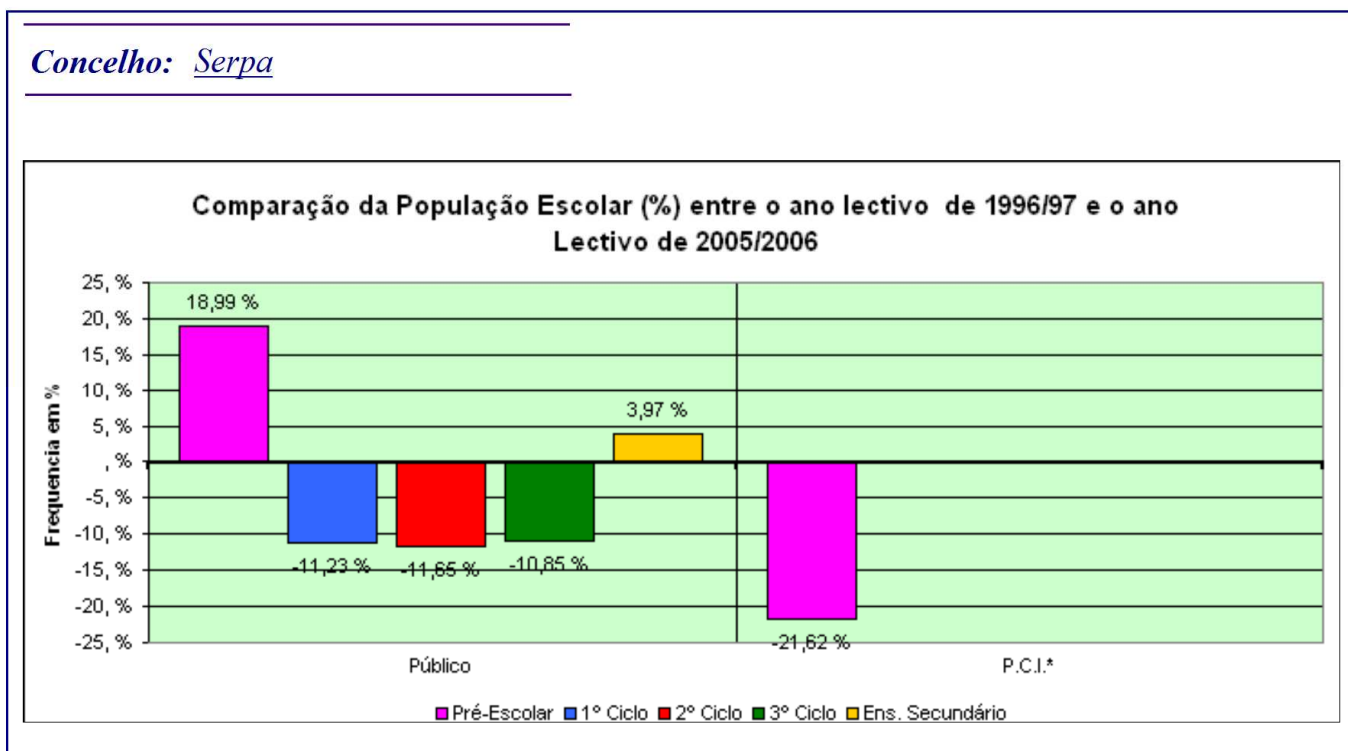
### Taxa de retenção e desistência no EBR por Ciclos



Fonte: I.N.E., Censos 2001

Variação da população escolar nos últimos 10 anos

Concelho: Serpa



Fonte: DREA, 2007

## *Estruturas Familiares*

<i>Idosos Isolados:</i>	26,7%
<i>Famílias Monoparentais:</i>	6,5%
<i>Famílias Avós c/ Netos:</i>	0,9%
<i>Nº Famílias Clássicas:</i>	6077
<i>Nº Famílias Institucionais:</i>	8
<i>Famílias s/ crianças:</i>	36,8%

Fonte: I.N.E., Censos 2001

## *N.º de Elementos do Agregado familiar*

<i>Famílias com 1 Pessoa</i>	19,8%
<i>Famílias com 2 Pessoas</i>	30,5%
<i>Famílias com 3 Pessoas</i>	22,4%
<i>Famílias com 4 Pessoas</i>	18,5%
<i>Famílias com 5 Pessoas</i>	6,1%
<i>Famílias com 6 ou + Pessoas</i>	2,8%

Fonte: I.N.E., Censos 2001

## *Habitação*

<i>N. de Alojamentos Familiares</i>	9758
<i>% Barracas/Casas de Madeira/Out.</i>	0,3%
<i>N.º Barracas/Casas de Madeira/Out.</i>	25
<i>Alojamentos muito degradados</i>	1,4%
<i>Alojamentos Sobrelotados</i>	14,2%

Fonte: I.N.E., Censos 2001

## *Percentagem de Alojamentos Familiares*

<i>Sem Água</i>	2,5%
<i>Sem Electricidade</i>	1,9%
<i>Sem Retrete</i>	3,8%
<i>Sem Instalações de Banho</i>	7,3%

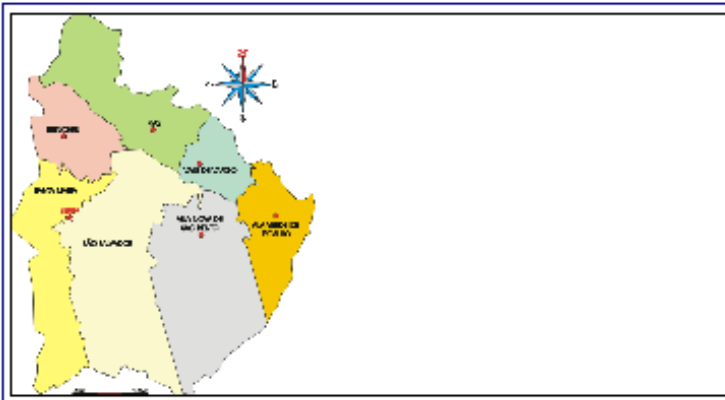
Fonte: I.N.E., Censos 2001

## Handicaps Pessoais

### Deficiência

Período dos dados:  
2001

Pop C/Deficiência Mental:	2,3%
Pop C/Paralisia Cerebral:	0,5%
Pop C/Deficiência Motora:	3,7%
Pop C/Deficiência Auditiva:	2,3%
Pop C/Deficiência Visual:	3,9%
<b>Total Pop C/Deficiência:</b>	<b>15,7%</b>



### VIH/SIDA

Período dos dados:  
2010

População c/VIH (<=01 a 10):	10
Variação entre 1997 e 2007:	250,0%
<i>Proporção em relação ao total da população com VIH</i>	
Portadores Acintomáticos:	20,0%
Utentes com VIH/SIDA:	70,0%
Utentes com complexos relacionados:	10,0%

### Toxicod dependência

Período dos dados:  
2006

Admissões de Toxicodependentes (96 a 05)	96
Utentes c/ Programa Trat. de substituição (99 a 05)	45
% Toxicodependentes/N.º Habitantes (96 a 06)	0,6%

Fontes: I.N.E, Censos 2001;

I.D.T.- Delegação Regional do Alentejo, Indicadores de consumo inerentes aos concelhos do Distrito de Beja, 2007;

INS – Estudo dos Casos de SIDA, CRS e CPA com Residência no Distrito de Beja, 2010.



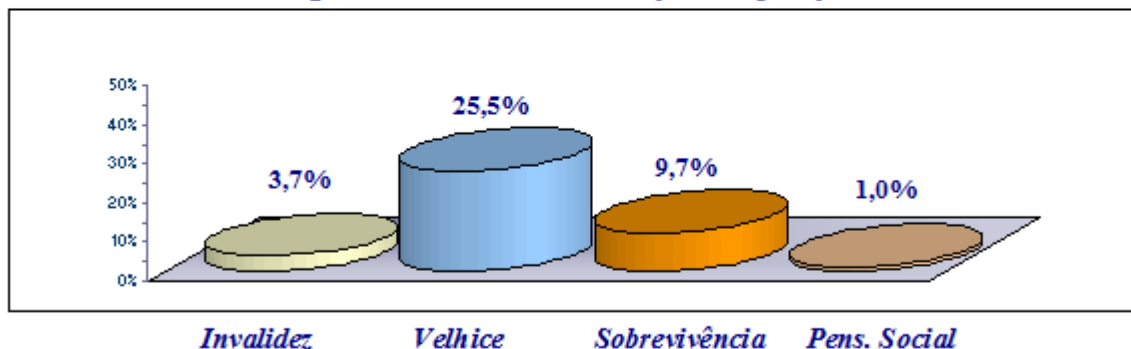
## Protecção Social

Núm. Beneficiários RSI:	805	Núm. Beneficiários CSI:	767
Núm. de Agregados Familiares RSI:	248	% benef. de CSI(Núm. Hab.):	5,0%
% de benef. de RSI (Núm Habitantes):	5,3%		

### Pensionistas da segurança Social

Período dos dados:	Número de beneficiários	Valor médio da pensão		
		Por Ano	Por Mês	
2007	<b>Invalidez</b>	559	3.958,19 €	282,73 €
	<b>Velhice</b>	3896	4.147,56 €	296,25 €
	<b>Sobrevivência</b>	1480	2.349,58 €	167,83 €
	<b>Pensão Social</b>	149	3.305,65 €	236,12 €

Percentagem de Pensionistas em relação à População Residente



Numero total de pensionistas da Segurança Social:

5935

Valor MPensões/ano:

3.681,36 €

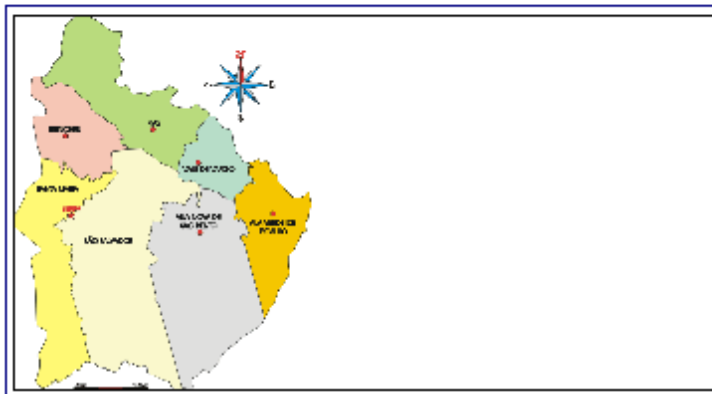
Valor MPensões/mês:

262,95 €

**Fontes:** Sistema de Estatísticas da Segurança Social, Dezembro de 2010;  
 INE, Estimativas Anuais da População Residente, 2009;  
 Centro Nacional de Pensões (CNP), Dezembro de 2007.  
 (Dados tratados pelo ISS, IP – CDSS Beja – NAG – SRHPGI)

## Saúde

Período dos dados:  
2009



Número de Médicos por cada 1000 Habitantes: 0,9

Número de Enfermeiros por cada 1000 Habitantes: 4

Distância do Hospital mais próximo: 35 KM

Tempo Médio até ao Hospital mais próximo: 30 Minutos

Fontes: INE, Estimativas Anuais da População Residente, 2009